

**INVESTOR****KRAJSKÁ SPRÁVA A ÚDRŽBA SILNIC  
KARLOVARSKÉHO KRAJE**

Chebská 282, 356 01 Sokolov

**STAVBA****MODERNIZACE MOSTŮ  
V KARLOVARSKÉM KRAJI (5)  
MODERNIZACE MOSTU EV. Č. 222 - 020  
DUBINA**

S.A.W. CONSULTING s.r.o.

Prašná 2324, 407 47 Varnsdorf

středisko UL: Božtěšická 216/34, 400 01 Ústí n. L.

web: www.sawconsulting.cz

e-mail: info@sawconsulting.cz

**VYPRACOVAL**

IVETA SOCHOROVÁ

**ZODPOVĚDNÝ PROJEKTANT**

JAROSLAV ZAVADIL, DIS.

**TECHNICKÁ KONTROLA**

ING. LIBOR VYKOUKAL

**INVESTOR****ZAKÁZKOVÉ ČÍSLO****KSÚS KK****2020-100****DATUM****06/2021****STUPEŇ****DSP/PDPS****MĚŘÍTKO****-****PŘÍLOHA****DOKLADOVÁ ČÁST****Č. PŘÍLOHY****G****PARÉ**

**SEZNAM DOKLADŮ:****Správci inženýrských sítí:**

CETIN, a.s.	Za Brumlovkou 266/2, 140 22 Praha 4	585513/21
ČEPRO, a.s.	Dělnická 213/12, 170 00 Praha 7	6429/21
České Radiokomunikace, a.s.	U Nákladového nádraží 3144, 130 00 Praha 3	UPTS/OS/269914/2021
ČEZ Distribuce, a.s.	Děčín IV-Podmokly, Teplická 874/8, 405 02	101483412
ČEZ ICT Services, a.s.	Duhová 1531/3, 140 00 Praha 4	700348095
Lesy ČR	Přemyslova 1106/19, 501 68 Hradec Králové	LCR945//049324/2021
MO, sekce ekonomická a majetková	Hradební 772/12, 110 15 Praha 1	ÚP-573/19-634-2020-1150
Obec Šemnice	Dubina 25, 362 72 Šemnice	mail
Státní pozemkový úřad	Husinecká 1024/11a, 130 00 Praha 3	SPU 090248/2021
Telco Pro Services, a.s.	Duhová 1531/3, 140 00 Praha 4	201208853
T - Mobile Czech Republic, a.s.	Tomíčková 2144/1, 149 00 Praha 4	E13514/21
Vodafone Czech Republic, a.s.	Vinohradská 167, 100 00 Praha 10	MW9910169759270085
Vodárny a kanalizace Karlovy Vary, a.s.	Studentská 328/64, 360 07 Karlovy Vary	2021/01123

**VYJÁDŘENÍ O EXISTENCI SÍTĚ ELEKTRONICKÝCH KOMUNIKACÍ**  
**společnosti CETIN a.s.**  
**(„Vyjádření“)**

**A VŠEOBECNÉ PODMÍNKY OCHRANY SÍTĚ ELEKTRONICKÝCH KOMUNIKACÍ**  
**společnosti CETIN a.s.**  
**(„Všeobecné podmínky ochrany SEK“)**

toto Vyjádření a Všeobecné podmínky ochrany SEK je vydané dle ustanovení § 101 zákona č. 127/2005 Sb., o elektronických komunikacích a o změně některých souvisejících zákonů, v účinném znění („**Zákon o elektronických komunikacích**“), a dle ustanovení § 161 zákona č. 183/2006 Sb., o územním plánování a stavebním řádu, v účinném znění („**Stavební zákon**“), a dle příslušných ustanovení zákona č. 89/2012 Sb., občanský zákoník, v účinném znění („**Občanský zákoník**“)

**Číslo jednací: 585513/21**

**Číslo žádosti: 0121 072 102 („Žádost“)**

Název akce („ <b>Stavba</b> “)		Modernizace mostu ev. č. 222 - 020 Dubina
Důvod vydání Vyjádření („ <b>Důvod vyjádření</b> “)		Informace o poloze sítě
<b>Žadatel</b>	S.A.W. CONSULTING s.r.o., kontaktní osoba: Iveta Sochorová, Božtěšická 216/34, Ústí nad Labem, 40001	
<b>Stavebník</b>	-- neuvedeno --, , -- neuvedeno --, 0	
<b>Zájmové území</b>	Okres	Karlovy Vary
	Obec	Šemnice
	Kat. území / č. parcely	Šemnice
<b>Platnost Vyjádření</b>		<b>15. 3. 2023 („Den konce platnosti Vyjádření“)</b>

Žadatel Žadostí určil a vyznačil Zájmové území, jakož i určil Důvod Vyjádření.

Na základě určení a vyznačení Zájmového území Žadatelem a na základě určení Důvodu Vyjádření vydává společnost CETIN a.s. následující Vyjádření:

**Dojde ke střetu se sítí elektronických komunikací (dále jen „SEK“) společnosti CETIN a.s.**

- (I) Na Žadatelem určeném a vyznačeném Zájmovém území se vyskytuje SEK společnosti CETIN a.s.; a
- (II) Stavebník nebo jím pověřená třetí osoba je povinen řídit se Všeobecnými podmínkami ochrany SEK, které jsou nedílnou součástí Vyjádření; a
- (III) pro případ, že bude nezbytné přeložení SEK, zajistí vždy takové přeložení SEK její vlastník, společnost CETIN a.s. Stavebník, který vyvolal překládku SEK je dle ustanovení § 104 odst. 17 Zákona o elektronických komunikacích povinen uhradit společnosti CETIN a.s. veškeré náklady na nezbytné úpravy dotčeného úseku SEK, a to na úrovni stávajícího technického řešení; a
- (IV) pro účely přeložení SEK dle bodu (III) tohoto Vyjádření je Stavebník povinen uzavřít se společností CETIN a.s. Smlouvu o realizaci překládky SEK; a
- (V) Stavebník a/nebo Žadatel není oprávněn užít toto Vyjádření k podání jakékoliv žádosti o vydání jakéhokoliv správního rozhodnutí či jiného rozhodnutí majícího obdobný charakter.

Číslo jednací: 585513/21

Číslo žádosti: 0121 072 102

Vyjádření je platné pouze pro Zájmové území určené a vyznačené Žadatelem, jakož i pro Důvod Vyjádření stanovený a určený Žadatelem v Žádosti.

Vyjádření pozbývá platnosti i) dnem, kdy je Žadatelem a/nebo Stavebníkem použito k podání žádosti o vydání jakéhokoliv správního rozhodnutí či jiného rozhodnutí majícího obdobný charakter a/nebo dnem zahájení jakéhokoliv správního rozhodnutí či jiného rozhodnutí majícího obdobný charakter, ve kterém bylo Vyjádření použito, ii) uplynutím doby platnosti v tomto Vyjádření uvedeného, iii) změnou rozsahu Zájmového území či změnou Důvodu Vyjádření uvedeného v Žádosti a/nebo iv) porušením Všeobecných podmínek ochrany SEK, to vše v závislosti na tom, která ze skutečností rozhodná pro pozbytí platnosti Vyjádření nastane nejdříve.

Společnost CETIN a.s. vydáním tohoto Vyjádření poskytla Žadateli pro Žadatelem určené a vyznačené Zájmové území veškeré informace o SEK dostupné společnosti CETIN a.s. ke dni podání Žádosti.

Ze strany společnosti CETIN a.s. může v některých případech docházet ke zpracování Vašich osobních údajů. Ke zpracování Vašich osobních údajů dochází vždy v souladu s platnými právními předpisy. Konkrétní zásady a podmínky zpracování osobních údajů společností CETIN a.s. jsou dostupné na <https://www.cetin.cz/zasady-ochrany-osobnich-udaju>.

V případě dotazů k Vyjádření kontaktujte prosím asistenční linku 238 461 111.

#### Přílohami Vyjádření jsou:

- *Všeobecné podmínky ochrany SEK*
- *Informace k vytýčení SEK ve vlastnictví společnosti CETIN a.s.*
- *Situační výkres (obsahuje Zájmové území určené a vyznačené Žadatelem a výřezy účelové mapy SEK)*

Vyjádření vydala společnost **CETIN a.s.** dne: 15. 3. 2021.



CETIN a.s.  
Českomoravská 2510/19, Libeň  
190 00 Praha 9  
DIČ: CZ04084063  
102

**VŠEOBECNÉ PODMÍNKY OCHRANY SÍTĚ ELEKTRONICKÝCH KOMUNIKACÍ společnosti CETIN a.s.****1. PLATNOST VŠEOBECNÝCH PODMÍNEK**

- i) Tyto Všeobecné podmínky ochrany sítě elektronických komunikací (dále jen „VPOSEK“) tvoří součást Vyjádření (jak je tento pojem definován níže v článku 2 VPOSEK).
- ii) V případě rozporu mezi Vyjádřením a těmito VPOSEK mají přednost ustanovení Vyjádření, pokud není těmito VPOSEK stanoveno jinak.

**2. DEFINICE**

Níže uvedené termíny, jsou-li použity v těchto VPOSEK a uvozeny velkým písmenem, mají následující význam, není-li těmito VPOSEK a/nebo Příslušnými požadavky stanoveno výslovně jinak:

„**CETIN**“ znamená CETIN a.s. se sídlem Českomoravská 2510/19, Libeň, 190 00 Praha 9, IČO: 04084063, zapsaná v obchodním rejstříku vedeném Městským soudem v Praze pod spz. B 20623;

„**Den**“ je kalendářní den;

„**Kabelovod**“ podzemní zařízení sestávající se z tělesa Kabelovodu a kabelových komor, sloužící k zatahování kabelů a ochranných trubek;

„**Občanský zákoník**“ znamená zákon č. 89/2012 Sb., občanský zákoník, v účinném znění;

„**POS**“ je zaměstnanec společnosti CETIN, pověřený ochranou sítě, Rudolf Basler, tel.: 607 866 142, e-mail: rudolf.basler@cetin.cz;

„**Pracovní den**“ znamená Den, kromě soboty, neděle, a státních svátků a ostatních svátků ve smyslu zákona č. 245/2000 Sb., o státních svátcích, o významných dnech a o dnech pracovního klidu, v účinném znění;

„**Příslušné požadavky**“ znamená jakýkoli a každý příslušný právní předpis, vč. technických norem, nebo normativní právní akt veřejné správy či samosprávy, nebo jakékoli rozhodnutí, povolení, souhlas nebo licenci, včetně podmínek, které s ním souvisí;

„**Překládka**“ je stavba spočívající ve změně trasy vedení SEK ve vlastnictví CETIN nebo přemístění zařízení SEK ve vlastnictví CETIN; Stavebník, který Překládku vyvolal, je dle ustanovení § 104 odst. 17 Zákona o elektronických komunikacích povinen uhradit společnosti CETIN veškeré náklady na nezbytné úpravy dotčeného úseku SEK, a to na úrovni stávajícího technického řešení;

„**SEK**“ je síť elektronických komunikací ve vlastnictví CETIN;

„**Stavba**“ je stavba a/nebo činnost ve vztahu, k níž bylo vydáno Vyjádření, a je prováděna Stavebníkem a/nebo Žadatelem v souladu s Příslušnými požadavky, povolená příslušným správním rozhodnutím vydaným dle Stavebního zákona;

„**Stavebník**“ je osoba takto označená ve Vyjádření;

„**Stavební zákon**“ je zákon č. 183/2006 Sb., o územním plánování a stavebním řádu;

„**Vyjádření**“ je vyjádření o existenci sítě elektronických komunikací vydané společností CETIN dne 15. 3. 2021 pod č.j. 585513/21;

„**Zájmové území**“ je území označené Žadatelem a/nebo Stavebníkem v Žádosti;

„**Situační výkres**“ je výkres, který je přílohou Vyjádření a obsahuje Zájmové území určené a vyznačené Žadatelem v Žádosti a výřezy účelové mapy SEK;

„**Zákon o elektronických komunikacích**“ je zákon č. 127/2005 Sb., o elektronických komunikacích a o změně některých souvisejících zákonů, v účinném znění;

„**Žadatel**“ je osoba takto označená ve Vyjádření.

„**Žádost**“ je žádost, kterou Žadatel a/nebo Stavebník požádal CETIN o vydání Vyjádření.

**3. PLATNOST A ÚČINNOST VPOSEK**

Tyto VPOSEK jsou platné a účinné dnem odeslání Vyjádření na i) adresu elektronické pošty Stavebníka a/nebo Žadatele uvedenou v Žádosti nebo ii) adresu pro doručení prostřednictvím poštovní přepravy uvedenou Stavebníkem a/nebo Žadatelem v Žádosti.

**4. OBECNÁ PRÁVA A POVINNOSTI STAVEBNÍKA A/NEBO ŽADATELE**

- (i) Stavebník, Žadatel je výslovně srozuměn s tím, že SEK je veřejně prospěšným zařízením, byla zřízena ve veřejném zájmu a je chráněna Příslušnými požadavky.
- (ii) SEK je chráněna ochranným pásmem, jehož rozsah je stanoven (a) ustanovením § 102 Zákona o elektronických komunikacích a/nebo (b) právními předpisy účinnými před Zákonom o elektronických komunikacích, není-li Příslušnými požadavky stanoveno jinak.
- (iii) Stavebník, Žadatel nebo jím pověřená třetí osoba, je povinen při provádění Stavby nebo jiných prací, při odstraňování havárií a projektování staveb, řídit se Příslušnými požadavky, správnou praxí v oboru stavebnictví a technologickými postupy a je povinen učinit veškerá nezbytná opatření vyžadovaná Příslušnými požadavky k ochraně SEK před poškozením. Povinnosti dle tohoto odstavce má Stavebník rovněž ve vztahu k SEK, které se nachází mimo Zájmové území.
- (iv) Při zjištění jakéhokoli rozporu mezi údaji v Situačním výkresu, který je přílohou Vyjádření a skutečným stavem, je Stavebník a/nebo Žadatel povinen bez zbytečného odkladu, nejpozději Den následující po zjištění takové skutečnosti, zjištěný rozpor oznámit POS.
- (v) Stavebník, Žadatel nebo jím pověřená třetí osoba, je povinen každé poškození či krádež SEK bezodkladně, nejpozději Den následující po zjištění takové skutečnosti, oznámit takovou skutečnost dohledovému centru společnosti CETIN na telefonní číslo +420 238 464 190.
- (vi) Bude-li Stavebník, Žadatel nebo jím pověřená třetí osoba na společnosti CETIN požadovat, aby se jako účastník správního řízení, pro jehož účely bylo toto Vyjádření vydáno, vzdala práva na odvolání proti rozhodnutí vydanému ve správním řízení, je oprávněn kontaktovat POS.

**5. POVINNOSTI STAVEBNÍKA PŘI PŘÍPRAVĚ STAVBY**

- (i) Při projektování Stavby je Stavebník povinen zajistit, aby projektová dokumentace Stavby (i) zohledňovala veškeré požadavky na ochranu SEK vyplývající z Příslušných požadavků, zejména ze Zákona o elektronických komunikacích a Stavebního zákona, (ii) respektovala správnou praxi v oboru stavebnictví a technologické postupy a (iii) umožňovala, aby i po provedení a umístění Stavby dle takové projektové dokumentace byla společnost CETIN, jako vlastník SEK schopna bez jakýkoliv omezení a překážek provozovat SEK, provádět údržbu a opravy SEK.
- (ii) Nebude-li možné projektovou dokumentaci zajistit některý, byť i jeden z požadavků dle předchozího odstavce (i) a/nebo umístění Stavby by mohlo způsobit, že nebude naplněn některý, byť i jeden z požadavků dle předchozího odstavce (i), vyvolá Stavebník Překládku.
- (iii) Při projektování Stavby, která se nachází nebo je u ní zamýšleno, že se bude nacházet v ochranném pásmu radiových tras společnosti CETIN a překračuje výšku 15 m nad zemským povrchem, a to včetně dočasných objektů zařízení staveníště (jeřáby, konstrukce, atd.) je Stavebník povinen písemně kontaktovat POS za účelem získání konkrétního stanoviska a podmínek k ochraně radiových tras společnosti CETIN a pro určení, zda Stavba vyvolá Překládku. Ochranné pásmo radiových tras v šíři 50m je zakresleno do situačního výkresu, který je součástí tohoto Vyjádření.

**VŠEOBECNÉ PODMÍNKY OCHRANY SÍTĚ ELEKTRONICKÝCH KOMUNIKACÍ společnosti CETIN a.s.**

Číslo jednací: 585513/21

Číslo žádosti: 0121 072 102

- (iv) Pokud se v Zájmovém území nachází podzemní silové vedení (NN) ve vlastnictví společnosti CETIN, je Stavebník povinen ve vztahu k projektové dokumentaci zajistit totéž, co je uvedeno pod písm (i) tohoto článku 5, přičemž platí, že Stavebník vyvolá Překládku v případech uvedených pod písm (ii) tohoto článku 5.
- (v) Stavebník je povinen při projektování Stavby, která je stavbou (a) zařízení silových elektrických sítí (VN, VVN a ZVVN) a/nebo (b) trakčních vedení, provést výpočet či posouzení rušivých vlivů na SEK, zpracovat ochranná opatření, to vše dle a v souladu s Příslušnými požadavky. Stavebník je povinen nejpozději třicet (30) Dnů před podáním žádosti o vydání příslušného správního rozhodnutí k umístění Stavby dle Stavebního zákona předat POS výpočet či posouzení rušivých vlivů na SEK a zpracovaná ochranná opatření.
- (vi) Je-li Stavba v souběhu s Kabelovodem, nebo Kabelovod kříží, je Stavebník povinen nejpozději ke Dni, ke kterému započne se zpracováním projektové dokumentace ke Stavbě, oznámit POS a zpracovat POS (a) veškeré případy, kdy trajektorie podvrtné a protlaků budou vedeny ve vzdálenosti menší, než je 1,5 m od Kabelovodu a (b) jakékoliv výkopové práce, které budou nebo by mohly být vedeny v úrovni či pod úrovní Kabelovodu nebo kabelové komory.
- (vii) Je-li Stavba umístěna nebo má být umístěna v blízkosti Kabelovodu, ve vzdálenosti menší, než jsou 2 m nebo kříží-li Stavba Kabelovod ve vzdálenosti menší, než je 0,5 m nad nebo kdekoliv pod Kabelovodem, je Stavebník povinen předložit POS k posouzení zakreslení Stavby v příčných řezech, přičemž do příčného řezu je Stavebník rovněž povinen zakreslit profil kabelové komory.

## 6. POVINNOSTI STAVEBNÍKA PŘI PROVÁDĚNÍ STAVBY

- (i) Stavebník je před započítím jakýchkoliv zemních prací ve vztahu ke Stavbě povinen vytýčit trasu SEK na terénu dle Příslušných požadavků a dle Stavebního zákona. S vytýčenou trasou SEK je Stavebník povinen seznámit všechny osoby, které budou anebo by mohly zemní práce ve vztahu ke Stavbě provádět. V případě porušení této povinnosti bude Stavebník odpovědný společnosti CETIN za náklady a škody, které porušením této povinnosti společnosti CETIN vzniknou a je povinen je společnosti CETIN uhradit.
- (ii) Pět (5) Pracovních dní před započítím jakýchkoliv prací ve vztahu ke Stavbě je Stavebník povinen oznámit společnosti CETIN, že zahájí práce či činnosti ve vztahu ke Stavbě. Písemné oznámení dle předchozí věty zašle Stavebník na adresu elektronické pošty POS a bude obsahovat minimálně číslo jednací Vyjádření a kontaktní údaje Stavebníka.
- (iii) Stavebník je povinen zabezpečit a zajistit SEK proti mechanickému poškození, a to zpravidla dočasným umístěním silničních betonových panelů nad kabelovou trasou SEK. Do doby, než je zajištěna a zabezpečena ochrana SEK proti mechanickému poškození, není Stavebník oprávněn přejíždět vozidly nebo stavební mechanizací kabelovou trasu SEK. Při přepravě vysokých nákladů nebo při projíždění stroji, vozidly či mechanizací pod nadzemním vedením SEK je Stavebník povinen prověřit, zda výška nadzemního vedení SEK je dostatečná a umožňuje spolehlivý a bezpečný způsob přepravy nákladu či průjezdu strojů, vozidel či mechanizace.
- (iv) Při provádění zemních prací v blízkosti SEK je Stavebník povinen postupovat tak, aby nedošlo ke změně hloubky uložení nebo prostorového uspořádání SEK. V místech, kde SEK vystupuje ze země do budovy, rozváděče, na sloup apod. je Stavebník povinen vykonávat zemní práce se zvýšenou mírou opatrnosti, výkopové práce v blízkosti sloupů nadzemního vedení SEK je Stavebník povinen provádět v takové vzdálenosti od sloupu nadzemního vedení SEK,

kteřá je dostatečná k tomu, aby nedošlo nebo nemohlo dojít k narušení stability sloupu nadzemního vedení SEK. Stavebník je povinen zajistit, aby jakoukoliv jeho činností nedošlo bez souhlasu a vědomí společnosti CETIN (a) ke změně nivelety terénu, a/nebo (b) k výsadbě trvalých porostů, a/nebo (c) ke změně rozsahu a změně konstrukce zpevněných ploch. Pokud došlo k odkrytí SEK, je Stavebník povinen SEK po celou dobu odkrytí náležitě zabezpečit proti prověšení, poškození a odcizení.

- (v) Zjistí-li Stavebník kdykoliv během provádění prací ve vztahu ke Stavbě jakýkoliv rozpor mezi údaji v projektové dokumentaci a skutečností, je povinen bezodkladně přerušit práce a oznámit zjištěný rozpor na adresu elektronické pošty POS. Stavebník není oprávněn pokračovat v pracích ve vztahu ke Stavbě do doby, než získá písemný souhlas POS s pokračováním prací.
- (vi) Stavebník není bez předchozího písemného souhlasu společnosti CETIN oprávněn manipulovat s kryty kabelových komor, jakkoliv zakrývat vstupy do kabelových komor, a to ani dočasně, vstupovat do kabelových komor, jakkoliv manipulovat s případně odkrytými prvky SEK či s jakýmkoliv jiným zařízením se SEK souvisejícím. Rovněž bez předchozího písemného souhlasu společnosti CETIN není Stavebník oprávněn umístit nad trasou Kabelovodu jakoukoliv jinou síť technické infrastruktury v podélném směru.
- (vii) Byla-li v souladu s Vyjádřením a těmito VPOSEK odkryta SEK je Stavebník povinen tři (3) Pracovní dny před zakrytím SEK písemně oznámit POS zakrytí SEK a vyzvat ho ke kontrole před zakrytím. Oznámení Stavebníka dle předchozí věty musí obsahovat minimálně předpokládaný Den zakrytí, číslo jednací Vyjádření a kontaktní údaje Stavebníka. Stavebník není oprávněn provést zakrytí do doby, než získá písemný souhlas POS se zakrytím.

## 7. ROZHODNÉ PRÁVO

Vyjádření a VPOSEK se řídí českým právem, zejména Občanským zákoníkem, Zákonem o elektronických komunikacích a Stavebním zákonem. Veškeré spory z Vyjádření či VPOSEK vyplývající budou s konečnou platností řešeny u příslušného soudu České republiky.

## 8. PÍSEMNÝ STYK

Písemným stykem či pojmem „písemně“ se pro účely Vyjádření a VPOSEK rozumí předání zpráv jedním z těchto způsobů:

- v listinné podobě;
- e-mailovou zprávou s uznávaným elektronickým podpisem dle zák. č. 297/2016 Sb., o službách vytvářejících důvěru pro elektronické transakce, v účinném znění; a/nebo e-mailovou zprávou zaslou na adresu POS;

## 9. ZÁVĚREČNÁ USTANOVENÍ

- (i) Stavebník, Žadatel nebo jím pověřená třetí osoba je počinaje Dnem převzetí Vyjádření povinen užít informace a data uvedená ve Vyjádření pouze a výhradně k účelu, pro který mu byla tato poskytnuta. Stavebník, Žadatel nebo jím pověřená třetí osoba není oprávněn informace a data rozmnožovat, rozšiřovat, pronajímat, půjčovat či jinak umožnit jejich užívání třetí osobou bez předchozího písemného souhlasu společnosti CETIN.
- (ii) Pro případ porušení kterékoliv z povinností Stavebníka, Žadatele nebo jím pověřené třetí osoby, založené Vyjádřením /nebo těmito VPOSEK je Stavebník, Žadatel či jím pověřená třetí osoba odpovědný za veškeré náklady a škody, které společnosti CETIN vzniknou porušením povinností Stavebníka, Žadatele nebo jím pověřené třetí osoby.

Číslo jednací: 585513/21

Číslo žádosti: 0121 072 102

## Informace k vytyčení *SEK*

V případě požadavku na vytyčení *SEK* společnosti *CETIN* se, prosím, obraťte na společnosti uvedené níže:

**CETIN a.s. - středisko Čechy západ**

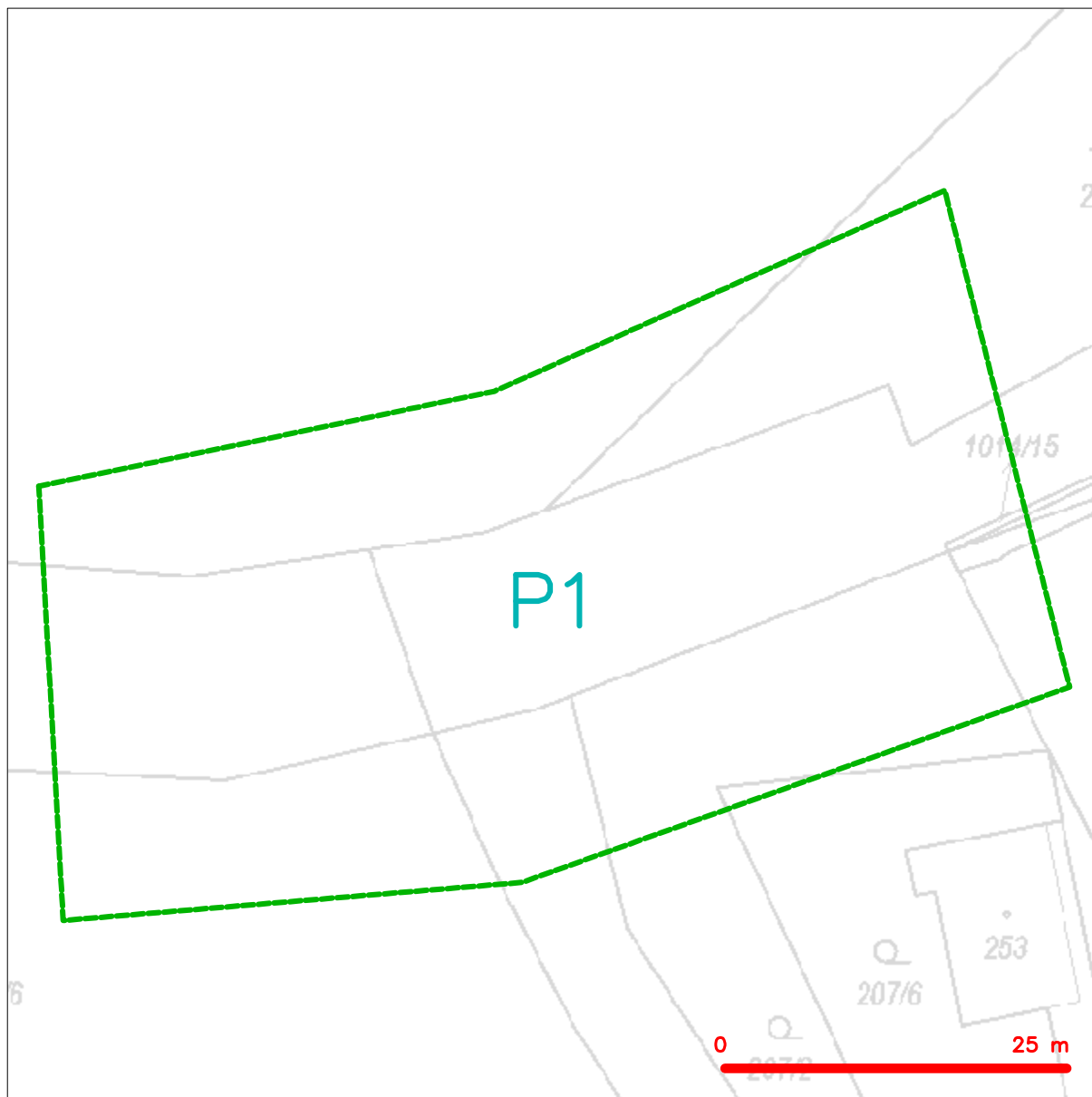
se sídlem: Českomoravská 2510/19, Libeň, 190 00 Praha 9

IČ: 04084063

DIČ: CZ04084063

kontakt: Rostislav Králíček , mobil 602 413 059 , e-mail : rostislav.kralicek@cetin.cz obslužná doba po-pa 7 - 15 hod

## SITUAČNÍ VÝKRES - ZÁJMOVÉ ÚZEMÍ



### LEGENDA

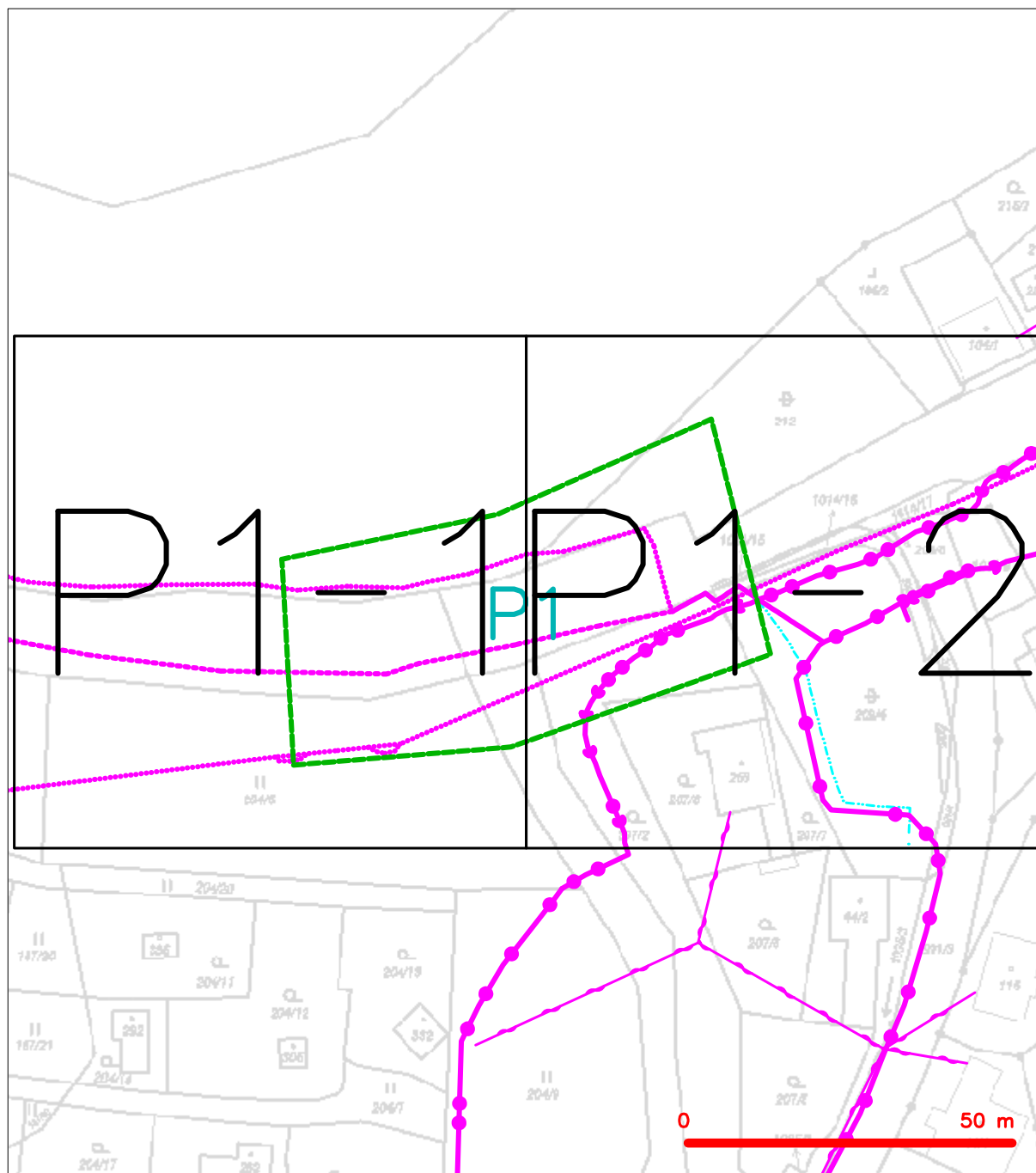
----- hranice zájmového území k vyjádření

*Kauf*

CETIN a.s.  
Českomoravská 2510/19, Libeň  
190 00 Praha 9  
DIČ: CZ04084063

102

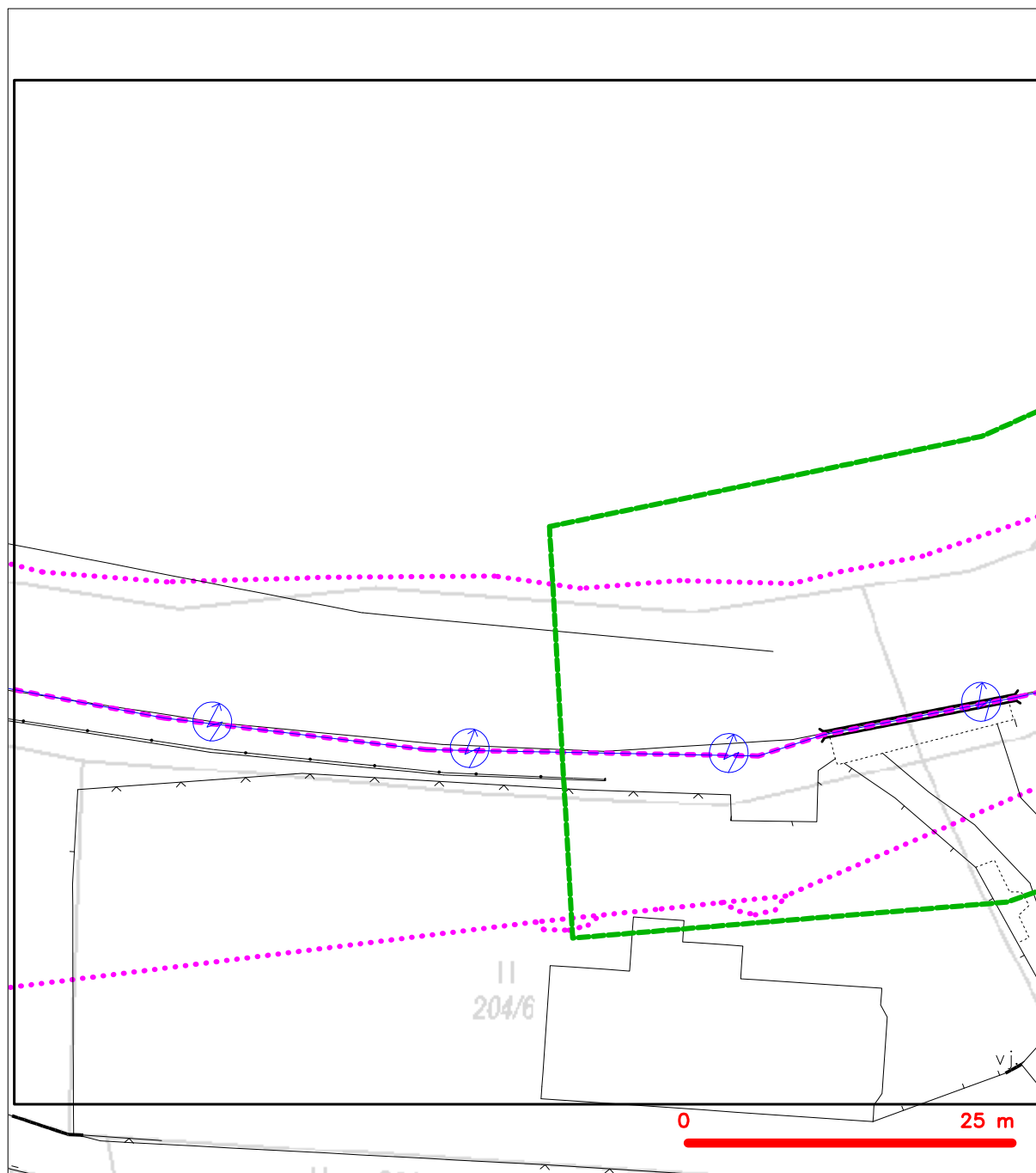
## SITUAČNÍ VÝKRES - POLYGON 1



### LEGENDA

- |  |  |  |  |
|--|--|--|--|
|  | hranice zájmového území k vyjádření  |  | nezaměřený průběh optického kabelu, HDPE trubky nebo souběh optického a metalického kabelu |
|  | NN přípojka, území s NN přípojkou CETIN  |  | radiové sítě, ochranné pásmo radiové sítě  |
|  | zaměřený průběh metalického kabelu   |  | nadzemní sítě  |
|  | zaměřený průběh optického kabelu, HDPE trubky nebo souběh optického a metalického kabelu |  | neprovázané sítě   |
|  | nezaměřený průběh metalického kabelu   |  | podzemní sítě cizí   |
|  | nadzemní sítě cizí   |  | sítě s NN  |
|  |  |  | kolektor, kabelovod  |

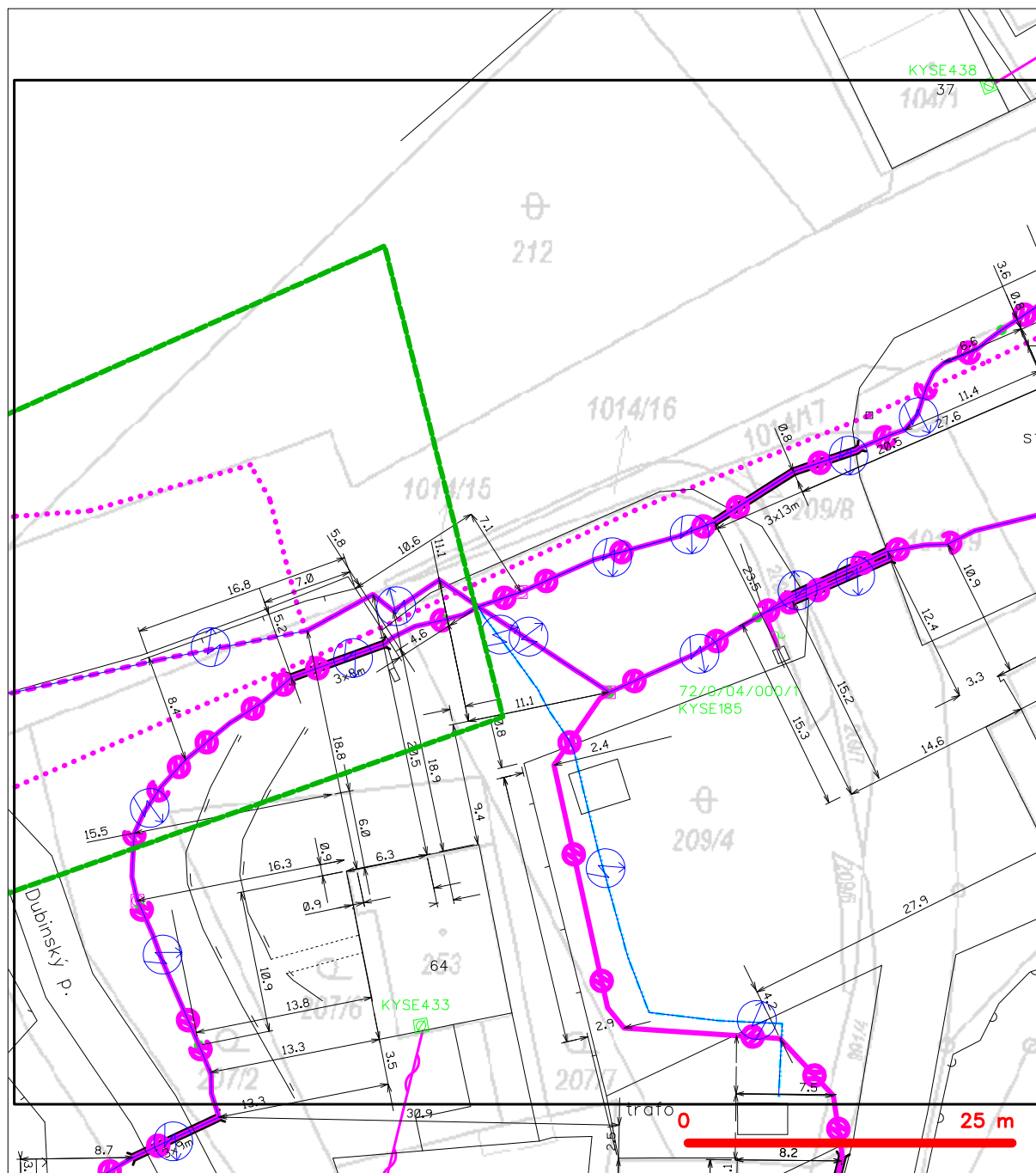
## SITUAČNÍ VÝKRES - POLYGON 1, list kladu P1-1

















### LEGENDA

- |  |  |  |  |
|--|--|--|--|
|  | hranice zájmového území k vyjádření  |  | nezaměřený průběh optického kabelu, HDPE trubky nebo souběh optického a metalického kabelu |
|  | NN přípojka, území s NN přípojkou CETIN  |  | radiové sítě, ochranné pásmo radiové sítě  |
|  | zaměřený průběh metalického kabelu   |  | nadzemní sítě  |
|  | zaměřený průběh optického kabelu, HDPE trubky nebo souběh optického a metalického kabelu |  | nepřevozované sítě   |
|  | nezaměřený průběh metalického kabelu   |  | podzemní sítě cizí   |
|  | nadzemní sítě cizí   |  | sítě s NN  |

SITUAČNÍ VÝKRES - POLYGON 1, list kladu P1-2



## LEGENDA

- |   |  |  |   |
|---|--|--|---|
|  | hranice zájmového území k vyjádření  |  | nezaměřený průběh optického kabelu, HDPE trubky nebo souběh optického a metalického kabelu                |
|  | NN přípojka, území s NN přípojkou CETIN  |  | radiové síť, ochranné pásmo radiové sítě  |
|  | zaměřený průběh metalického kabelu   |  | podzemní síť  |
|  | zaměřený průběh optického kabelu, HDPE trubky nebo souběh optického a metalického kabelu |  | neprovozované síť   |
|  | nezaměřený průběh metalického kabelu   |  |  kolektor, kabelovod |
|  | podzemní síť cizí  |  | podzemní síť cizí   |
|   |  |  | síť s NN  |



Iveta Sochorová  
S.A.W. CONSULTING s.r.o.  
Božtěšická 216/34  
40001 Ústí nad Labem

Dne: 8.4.2021  
Vaše č. j.: 2021331140  
Naše č. j.: 6429/21  
Vyřizuje: Bednářová Zuzana

**Věc: Modernizace mostu ev. č. 222 - 020 Dubina**

K Vaší výše uvedené žádosti sdělujeme, že v k.ú. Šemnice se v místě, které bylo vymezeno ve Vaší žádosti, nenachází podzemní dálkové zařízení ani nadzemní objekty, jejichž vlastníkem či provozovatelem je společnost ČEPRO, a.s., a místo není dotčeno ani jinými našimi zájmy.

Současně Vám sdělujeme, že kompletní informace o územích dotčených inženýrskými sítěmi lze získat na místně a věcně příslušných úřadech územního plánování, kterým společnost ČEPRO, a.s., jako vlastník a provozovatel sítě technické infrastruktury, předává a pravidelně aktualizuje v souladu s ustanoveními § 27 a 28 zákona číslo 183/2006 Sb., o územním plánování a stavebním řádu, v aktuálním znění, veškeré informace o poloze svých zařízení.

**Současně doporučujeme, abyste k získání vyjádření o poloze sítě technické infrastruktury využíval naši webové aplikace, kterou naleznete na adrese:**

**<https://www.ceproas.cz/o-nas/informace-pro-verejnost-a-zakazniky>**

Pro informaci také uvádíme, že přístup společnosti ČEPRO, a.s. ke stavbám, které se případně vyskytují v ochranném pásmu zařízení, jichž je ČEPRO, a.s. vlastníkem či provozovatelem, je vysvětlen rovněž na webových stránkách, a to na adrese:

**<https://www.ceproas.cz/o-nas/informace-pro-verejnost-a-zakazniky>**

Platnost tohoto vyjádření je 12 měsíců ode dne jeho vyhotovení. Vyjádření se vztahuje pouze pro účel, pro který bylo vydáno.

S pozdravem

ČEPRO, a. s.

Zuzana Bednářová  
oddělení evidence a správy nemovitostí

S.A.W. CONSULTING s.r.o.

Božtěšická 216 /34

40001 Ústí nad Labem

Váš dopis značky / ze dne	Naše značka	Vyřizuje	Místo odeslání / dne
0000091198 / 15.03.2021	UPTS/OS/269914/2021	Václav Kučera	Praha / 15.03.2021

**Věc: Vyjádření k existenci podzemních sítí spol. České Radiokomunikace, a.s.**

Účel: Existence sítí

**Akce: Modernizace mostu ev. č. 222 - 020 Dubina**

K Vaší žádosti o vyjádření k existenci sítí Vám sdělujeme, že ve Vámi vyznačeném/řešeném území nedojde ke styku s žádným podzemním vedením/zařízením v naší správě.

S pozdravem

Za správnost:

  
**České Radiokomunikace a.s.**  
Skokanská 2117/1  
169 00 Praha 6  
(53)

Simona Hulíková  
Specialista ochrany sítě

Příloha: Daňový doklad

**Platnost tohoto vyjádření je jeden rok od data vystavení, tj. do 15.03.2022**

PIN: 5002

Úhradu částky za vyjádření proveďte na účet Českých Radiokomunikací, a.s. Číslo účtu Českých Radiokomunikací, a.s. vč. variabilního symbolu naleznete na přiloženém Zjednodušeném daňovém dokladu.

Žádost č. j. UPTS/OS/269914/2021

## Zájmové území



**Poznámka:** Upozorňujeme Vás, že toto stanovisko **NELZE** uplatnit pro umístění a provoz větrných elektráren.

---

S.A.W. CONSULTING s.r.o.

Božtěšická 216/34

40001 Ústí nad Labem

---

NAŠE ZNAČKA

0101483412

VYŘÍZENO DNE

15.03.2021

---

**Sdělení o existenci energetického zařízení, sítě pro elektronickou komunikaci nebo zařízení technické infrastruktury v majetku společnosti ČEZ Distribuce, a. s., pro akci:**

**Modernizace mostu ev. č. 222 - 020 Dubina**

Vážený zákazníku,

Na základě Vaší žádosti 0101483412 ze dne 15.03.2021 Vám zasíláme sdělení o existenci energetického zařízení, sítě pro elektronickou komunikaci nebo zařízení technické infrastruktury v majetku společnosti ČEZ Distribuce, a. s., ve Vámi vymezeném zájmovém území.

Dovolujeme si Vás upozornit, že **sdělení nenahrazuje** vyjádření provozovatele distribuční soustavy k projektové dokumentaci pro územní nebo stavební řízení, k připojení nového odběru, zdroje elektrické energie nebo k navýšení rezervovaného příkonu a výkonu a s výjimkou havárií ani souhlas s činností v ochranném pásmu.

**Toto sdělení je platné do 15.09.2021** a je jedním z podkladů pro zpracování projektové dokumentace, pokud je taková dokumentace zpracovávána.

V majetku ČEZ Distribuce, a. s., se na Vámi uvedeném zájmovém území nachází nebo ochranným pásmem zasahuje energetické zařízení typu:

	síť NN	síť VN	síť VVN
Podzemní síť	střet		
Nadzemní síť			

Stanice	
---------	--

V majetku ČEZ Distribuce, a. s., se na Vámi uvedeném zájmovém území nachází nebo ochranným pásmem zasahuje síť pro elektronickou komunikaci typu:

	síť pro elektronickou komunikaci
Podzemní síť	
Nadzemní síť	

Zařízení technické infrastruktury zahrnuje zejména vodovodní, kanalizační a plynové přípojky pro objekty ČEZ Distribuce a. s., a dále pak další podzemní a nadzemní zařízení sloužící pro provoz distribuční sítě. V majetku ČEZ Distribuce, a. s., se na Vámi uvedeném zájmovém území nachází nebo ochranným pásmem zasahuje zařízení technické infrastruktury:

	zařízení technické infrastruktury
Nadzemní nebo podzemní	

Energetické zařízení (mimo nadzemních sítí NN), zařízení sítě pro elektronickou komunikaci a zařízení technické infrastruktury je chráněno ochranným pásmem podle § 46 zákona č. 458/2000 Sb., o podmínkách podnikání a o výkonu státní správy v energetických odvětvích a o změně některých zákonů (energetický zákon), ve znění pozdějších předpisů. Přibližný průběh tras energetických zařízení, sítě pro elektronickou komunikaci (v trase kabelového vedení může být uloženo několik kabelů energetických i komunikačních) a tras zařízení technické infrastruktury zasíláme v příloze tohoto dopisu.

V případě existence **podzemních** energetických zařízení, sítě pro elektronickou komunikaci nebo zařízení technické infrastruktury je povinností stavebníka alespoň 14 dní před započatím zemních prací požádat telefonicky na 800 850 860 nebo e-mailem na [info@cezdistribuce.cz](mailto:info@cezdistribuce.cz) o tzv. **vytyčení trasy podzemního zařízení**, sítě pro elektronickou komunikaci nebo zařízení technické infrastruktury. O vytyčení lze požádat pouze na základě vydaného sdělení o existenci energetického zařízení, sítě pro elektronickou komunikaci nebo zařízení technické infrastruktury, a to (mimo havárií) nejpozději 30 dní před koncem jeho platnosti.

Dojde-li k obnažení podzemního vedení nebo k poškození energetického zařízení, sítě pro elektronickou komunikaci nebo zařízení se sítí pro elektronickou komunikaci související nebo zařízení technické infrastruktury ve vlastnictví ČEZ Distribuce, a. s., nahláste nám prosím tuto skutečnost bezodkladně jako poruchu na bezplatnou linku 800 850 860.

Pokud uvažovaná **akce nebo činnost zasáhne do ochranného pásma** nadzemních vedení, trafostanic nebo sítě pro elektronickou komunikaci, popř. bude po vytyčení zjištěno, že zasahuje do ochranného pásma podzemních energetických zařízení nebo zařízení pro elektronickou komunikaci, je nutné písemně požádat společnost ČEZ Distribuce, a. s., o souhlas s činností v ochranném pásmu (formulář je k dispozici na [www.cezdistribuce.cz](http://www.cezdistribuce.cz) v části Formuláře / Činnosti v ochranných pásmech, kontaktní údaje pro podání Vaší žádosti naleznete v zápatí). Jestliže uvažovaná akce vyvolá potřebu dílčí změny trasy vedení nebo přemístění některých prvků energetického zařízení nebo sítě pro elektronickou komunikaci včetně souvisejícího zařízení, je nutné včas společnost ČEZ Distribuce, a. s., požádat o přeložku zařízení podle § 47 energetického zákona.

Zároveň Vás upozorňujeme, že v zájmovém území se může nacházet taktéž energetické zařízení, sít' pro elektronickou komunikaci nebo zařízení technické infrastruktury, které není v majetku společnosti ČEZ Distribuce, a. s.

V souvislosti s výše uvedeným si Vás dovoluujeme upozornit, že uvedené sdělení včetně jeho příloh obsahuje skutečnosti tvořící obchodní tajemství společnosti ČEZ Distribuce, a. s. Poskytnuté informace jsou dále také důvěrnými informacemi a obchodně citlivými informacemi společnosti ČEZ Distribuce, a. s. Z výše uvedených důvodů si Vás proto společnost ČEZ Distribuce, a. s., dovoluje upozornit, že s poskytnutými informacemi je potřeba nakládat dle platných právních předpisů, v opačném případě se vystavujete postihu ve smyslu platné právní úpravy. V této souvislosti si Vás dále dovoluujeme upozornit, že požadované informace nesmí být předány, sděleny, využity, zpřístupněny, či jiným způsobem postoupeny na jakoukoli třetí osobu bez předchozího prokazatelného souhlasu společnosti ČEZ Distribuce, a. s. Informace o existenci energetického zařízení, sítě pro elektronickou komunikaci a zařízení technické infrastruktury mohou být využity pouze pro účel, pro který byly vyžádány.

S pozdravem

**ČEZ Distribuce, a. s.**

Děčín, Děčín IV-Podmokly  
Teplická 874/8  
PSČ 405 02  
IČ: 24729035

#### **Přílohy**

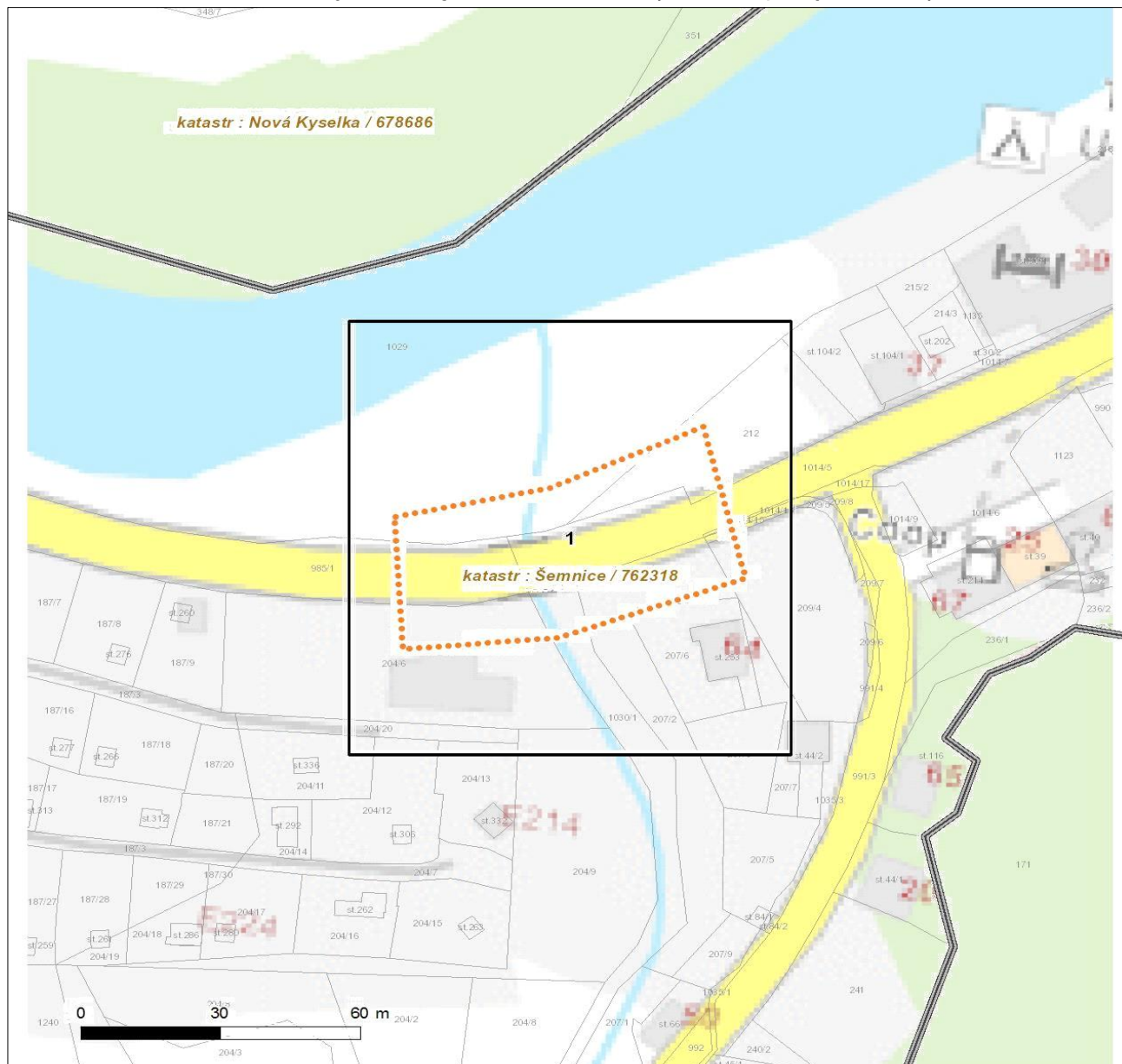
1. Situační výkres zájmového území
2. Podmínky pro provádění činností v ochranných pásmech energetických zařízení, sítě pro elektronickou komunikaci a zařízení technické infrastruktury



Platí pouze se sdělením číslo 0101483412.

Zakreslené polohy zařízení v příloze jsou pouze informativní.

## Situační výkres zájmového území (klad mapových listů)



Není-li zobrazena katastrální mapa, zadejte žádost znovu. Katastrální mapa je generována prostřednictvím externí WMS služby, jejíž provoz nezajišťuje společnost ČEZ Distribuce, a. s.

# LEGENDA

Podzemní vedení NN do 1 kV
   
 Nadzemní vedení NN do 1 kV
   
 Podzemní vedení VN do 35 kV
   
 Nadzemní vedení VN do 35 kV
   
 Podzemní vedení VVN 110 kV
   
 Nadzemní vedení VVN 110 kV
   
 NN přívod odběratele
   
 Zařízení technické infrastruktury
   
 Cizí energetické vedení
   
 Zájmové území

Stanice do 52 kV - stožárová
   
 Stanice do 52 kV - zděná
   
 Transformovna (nad 52 kV)
   
 Probíhající investice ČEZ Distribuce
   
 Stanice ČEZ Distribuce ve výstavbě
   
 Zařízení ČEZ Distribuce ve výstavbě
   
 Hranice katastrálního území

Nadzemní síť pro elektronickou komunikaci
   
 Podzemní síť pro elektronickou komunikaci
   
 HDPE trubka
   
*Souběhy sítě pro elektronickou komunikaci s energetickými sítěmi:*
  
 Souběh s podzemním vedením NN do 1 kV
   
 Souběh s nadzemním vedením NN do 1 kV
   
 Souběh s podzemním vedením VN do 35 kV
   
 Souběh s nadzemním vedením VN do 35 kV
   
 Souběh s podzemním vedením VVN 110 kV
   
 Souběh s nadzemním vedením VVN 110 kV



Platí pouze se sdělením číslo 0101483412.

Zakreslené polohy zařízení v příloze jsou pouze informativní.

## Situační výkres - list 1



Není-li zobrazena katastrální mapa, zadejte žádost znovu. Katastrální mapa je generována prostřednictvím externí WMS služby, jejíž provoz nezajišťuje společnost ČEZ Distribuce, a. s.

## **PODMÍNKY PRO PROVÁDĚNÍ ČINNOSTÍ V OCHRANNÝCH PÁSMECH PODZEMNÍCH VEDENÍ**

Ochranné pásmo podzemních vedení elektrizační soustavy do 110 kV vč. a vedení řídicí, měřicí a zabezpečovací techniky je stanoveno v § 46 odst. 5 zákona č. 458/2000 Sb., o podmínkách podnikání a o výkonu státní správy v energetických odvětvích a o změně některých zákonů (energetický zákon), ve znění pozdějších předpisů, a činí 1 metr po obou stranách krajního kabelu (energetického nebo pro elektronickou komunikaci) kabelové trasy, nad 110 kV činí 3 metry po obou stranách krajního kabelu.

**V ochranném pásmu podzemního vedení je podle § 46 odst. 8 a 10 energetického zákona zakázáno:**

- a) zřizovat bez souhlasu vlastníka těchto zařízení stavby či umisťovat konstrukce a jiná podobná zařízení, jakož i uskladňovat hořlavé a výbušné látky,
- b) provádět bez souhlasu vlastníka zemní práce,
- c) provádět činnosti, které by mohly ohrozit spolehlivost a bezpečnost provozu těchto zařízení nebo ohrozit život, zdraví či majetek osob,
- d) provádět činnosti, které by znemožňovaly nebo podstatně znesnadňovaly přístup k těmto zařízením,
- e) vysazovat trvalé porosty a přejíždět vedení mechanismy o celkové hmotnosti nad 6 tun.

Pokud stavba nebo stavební činnost zasahuje do ochranného pásma podzemního vedení, je třeba požádat o písemný souhlas vlastníka nebo provozovatele tohoto zařízení na základě § 46 odst. 8 a 11 energetického zákona.

**V ochranných pásmech podzemních energetických vedení a sítí pro elektronickou komunikaci je třeba dále dodržovat následující podmínky:**

1. Dodavatel prací musí před zahájením prací zajistit vytýčení podzemního zařízení a prokazatelně seznámit pracovníky, jichž se to týká, s jejich polohou a upozornit na odchylky od výkresové dokumentace.
2. Výkopové práce do vzdálenosti 1 metr od osy (krajního) kabelu musí být prováděny ručně.
3. Zemní práce musí být prováděny v souladu s ČSN 73 6133 Návrh a provádění zemního tělesa pozemních komunikací a při zemních pracích musí být dodrženo Nařízení vlády č. 591/2006 Sb., bližších minimálních požadavcích na bezpečnost a ochranu zdraví při práci na staveništích.
4. Místa křížení a souběhy ostatních zařízení a staveb se zařízeními energetickými, komunikačními sítěmi pro elektronickou komunikaci nebo zařízeními technické infrastruktury musí být vyprojektovány a provedeny v souladu s platnými normami a předpisy, zejména s ČSN 33 2000-5-52, ČSN EN 50110-1, ČSN EN 50341-1, ČSN EN 50423-3, ČSN 73 6005 a PNE 33 0000-6, PNE 33 3301, PNE 34 1050.
5. Dodavatel prací musí oznámit příslušnému provozovateli distribuční soustavy zahájení prací minimálně 3 pracovní dny předem.
6. Při potřebě přejíždění trasy podzemních vedení nebo podzemních zařízení vozidly nebo mechanismy je třeba po dohodě s vlastníkem provést dodatečnou ochranu proti mechanickému poškození.
7. Manipulovat s obnaženými kabely pod napětím je možné pouze se souhlasem vlastníka. Odkryté zařízení sítě pro elektronickou komunikaci včetně ochranné trubky (HDPE apod.) musí být řádně zabezpečeno při práci i proti poškození nepovolanou osobou.
8. Před záhozem kabelové trasy musí být zástupce vlastníka kabelu / ochranné trubky vyzván ke kontrole uložení. Pokud tato organizace provádějící zemní práce neprovede, vyhrazuje si provozovatel distribuční soustavy právo nechat inkriminované místo znovu odkryt.
9. Při záhozu musí být zemina pod kabely řádně udusána, kabely zapískovány a provedeno krytí proti mechanickému poškození. Podkopané kabely sítě elektronické komunikace budou podloženy ve vzdálenosti 1,5 m a zemina pod podložením musí být řádně upěchována. Pro zavěšení kabelu nebude použito sousedních kabelů nebo potrubí. Kabelové spojky budou uloženy vodorovně na můstku. Při práci s vysazováním a podkládáním kabelů stavebník včas vyzve k přítomnosti pracovníka pověřeného společností ČEZ Distribuce, a. s.
10. Bez předchozího souhlasu je zakázáno snižovat nebo zvyšovat vrstvu zeminy nad kabelem.
11. Každé poškození zařízení provozovatele distribuční soustavy musí být okamžitě nahlášeno na bezplatnou linku ČEZ Distribuce 800 850 860, která je Vám k dispozici 24 hodin denně, 7 dní v týdnu.
12. Ukončení stavby musí být neprodleně ohlášeno příslušnému provozovnímu útvaru.
13. **Po dokončení stavby provozovatel distribuční soustavy nesouhlasí s vyhlášením ochranného pásma nových rozvodů, které jsou budovány, protože se již jedná o práce v ochranném pásmu zařízení provozovatele distribuční soustavy. Případné opravy nebo rekonstrukce na svém zařízení nebude provozovatel distribuční soustavy provádět na výjimku z ochranného pásma nebo na základě souhlasu s činností v tomto pásmu.**

Případné nedodržení uvedených podmínek bude řešeno příslušným stavebním úřadem nebo nahlášeno Energetickému regulačnímu úřadu jako správní delikt ve smyslu příslušného ustanovení energetického zákona spočívající v porušení zákazu provádět činnosti v ochranných pásmech dle § 46 uvedeného zákona.



## PODMÍNKY PRO PROVÁDĚNÍ ČINNOSTÍ V OCHRANNÝCH PÁSMECH NADZEMNÍCH VEDENÍ

Ochranné pásmo nadzemního vedení distribuční soustavy podle § 46 odst. 3 zákona č. 458/2000 Sb., o podmínkách podnikání a o výkonu státní správy v energetických odvětvích a o změně některých zákonů (energetický zákon), je souvislý prostor vymezený svislými rovinami vedenými po obou stranách vedení ve vodorovné vzdálenosti měřené kolmo na vedení, které činí od krajního vodiče vedení na obě jeho strany:

- a) u napětí nad 1 kV a do 35 kV včetně
  - pro vodiče bez izolace 7 metrů (resp. 10 metrů u zařízení postaveného do 31. 12. 1994, vyjma lesních průseků, kde rozsah ochranného pásma i do uvedeného data činí 7 metrů),
  - pro vodiče s izolací základní 2 metry,
  - pro závěsná kabelová vedení 1 metr;
- b) u napětí nad 35 kV do 110 kV včetně
  - pro vodiče bez izolace 12 metrů (resp. 15 metrů u zařízení postaveného do 31. 12. 1994),
  - pro vodiče s izolací základní 5 metrů;
- c) u zařízení sítě pro elektronickou komunikaci 1 metr od krajního vedení.

Poznámka: Nadzemní vedení nízkého napětí (do 1 kV) není chráněno ochranným pásmem. Při činnostech prováděných v jeho blízkosti (práce v blízkosti) je nutné dodržet vzdálenosti dané ČSN EN 50110-1.

**V ochranném pásmu nadzemního vedení je podle § 46 odst. 8 a 9 energetického zákona zakázáno:**

1. zřizovat bez souhlasu vlastníka těchto zařízení stavby či umisťovat konstrukce a jiná podobná zařízení, jakož i uskladňovat hořlavé a výbušné látky,
2. provádět bez souhlasu vlastníka zemní práce,
3. provádět činnosti, které by mohly ohrozit spolehlivost a bezpečnost provozu těchto zařízení nebo ohrozit život, zdraví či majetek osob,
4. provádět činnosti, které by znemožňovaly nebo podstatně znesnadňovaly přístup k těmto zařízením,
5. vysazovat chmelnice a nechávat růst porosty nad výšku 3 metry.

Pokud stavba nebo stavební činnost zasahuje do ochranného pásma nadzemního vedení, je třeba požádat o písemný souhlas vlastníka nebo provozovatele tohoto zařízení na základě § 46 odst. 8 a 11 energetického zákona.

**V ochranných pásmech nadzemních energetických vedení a sítí pro elektronickou komunikaci je třeba dále dodržovat následující podmínky:**

1. Při pohybu nebo pracích v blízkosti elektrického vedení se nesmí osoby, předměty, prostředky nemající povahu jeřábu přiblížit k živým částem vodičů vysokého napětí blíže než 2 metry a u vodičů velmi vysokého napětí blíže než 3 metry (dle PNE 330000-6), pokud není větší vzdálenost stanovena v jiném předpisu (např. ČSN ISO 12480-1).
2. Jeřáby a jim podobná zařízení musí být umístěny tak, aby v kterékoli poloze byly všechny jejich části mimo ochranné pásmo vedení, a musí být zamezeno vyvrstvení lana.
3. Je zakázáno stavět budovy nebo jiné objekty v ochranných pásmech nadzemních vedení vysokého napětí.
4. Je zakázáno, provádět veškeré pozemní práce, při kterých by byla narušena stabilita podpěrných bodů (sloupů nebo stožárů).
5. Je zakázáno upevňovat antény, reklamy, ukazatele apod. pod, přes nebo přímo na stožáry elektrického vedení.
6. Dodavatel prací musí prokazatelně seznámit své pracovníky, jichž se to týká s ČSN EN 50110-1.
7. Pokud není možné dodržet body č. 1 až 4, je možné požádat příslušný provozní útvar provozovatele distribuční soustavy o další řešení (zajištění odborného dohledu pracovníka s elektrotechnickou kvalifikací dle Vyhlášky č. 50/1978 Sb., vypnutí a zajištění zařízení, zaizolování živých částí apod.), pokud nejsou tyto podmínky již součástí jiného vyjádření ke konkrétní stavbě.
8. V případě požadavku na vypnutí zařízení po nezbytnou dobu provádění prací je nutné požádat minimálně 2 měsíce před požadovaným termínem. V případě vedení nízkého napětí je možné též požádat o zaizolování části vedení.
9. Stavba bude situována tak, aby každá její část včetně dočasných zařízení byla vzdálena nejméně 1,5 m od osy nadzemního zařízení pro elektronickou komunikaci.
10. Do vzdálenosti 1,5 metru od osy nadzemního zařízení pro elektronickou komunikaci nebudou používány mechanismy ohrožující provoz zařízení, skladování materiál, zemina, prováděny postřiky nebo jiná činnost, která by mohla ohrozit provoz zařízení nebo jiného zařízení souvisejícího s nadzemní sítí pro elektronickou komunikaci.

Případné nedodržení uvedených podmínek bude řešeno příslušným stavebním úřadem nebo nahlášeno Energetickému regulačnímu úřadu jako správní delikt ve smyslu příslušného ustanovení energetického zákona, spočívající v porušení zákazu provádět činnosti v ochranných pásmech dle § 46 uvedeného zákona.



## PODMÍNKY PRO PROVÁDĚNÍ ČINNOSTÍ V OCHRANNÝCH PÁSMECH ELEKTRICKÝCH STANIC

Ochranné pásmo elektrické stanice je stanoveno v § 46 odst. 6 zákona č. 458/2000 Sb., o podmínkách podnikání a o výkonu státní správy v energetických odvětvích a o změně některých zákonů (energetický zákon), a je vymezeno svislými rovinami vedenými ve vodorovné vzdálenosti:

- a) u venkovních elektrických stanic a dále stanic s napětím větším než 52 kV v budovách 20 metrů vně od oplocení nebo v případě, že stanice není oplocena, 20 metrů od vnějšího líce obvodového zdiva,
- b) u stožárových elektrických stanic a věžových stanic s venkovním přívodem s převodem napětí z úrovně nad 1 kV a menší než 52 kV na úroveň nízkého napětí 7 m od vnější hrany půdorysu stanice ve všech směrech,
- c) u kompaktních a zděných el. stanic s převodem napětí z úrovně nad 1 kV a menší než 52 kV na úroveň nízkého napětí 2 metry od vnějšího pláště stanice ve všech směrech,
- d) u vestavěných el. stanic 1 metr vně od obestavění.

**V ochranném pásmu elektrické stanice je podle § 46 odst. 8 a 10 energetického zákona zakázáno:**

- 1. zřizovat bez souhlasu vlastníka těchto zařízení stavby či umisťovat konstrukce a jiná podobná zařízení, jakož i uskladňovat hořlavé a výbušné látky,
- 2. provádět bez souhlasu vlastníka zemní práce,
- 3. provádět činnosti, které by mohly ohrozit spolehlivost a bezpečnost provozu těchto zařízení nebo ohrozit život, zdraví či majetek osob,
- 4. provádět činnosti, které by znemožňovaly nebo podstatně znesnadňovaly přístup k těmto zařízením.

Pokud stavba nebo stavební činnost zasahuje do ochranného pásma elektrické stanice, je třeba požádat o písemný souhlas vlastníka nebo provozovatele tohoto zařízení na základě § 46 odst. 8 a 11 energetického zákona.

**V ochranném pásmu elektrické stanice je dále zakázáno provádět činnosti, které by mohly mít za následek ohrožení bezpečnosti a spolehlivosti provozu stanice nebo zmenšující či podstatně znesnadňující její obsluhu a údržbu a to zejména:**

- 5. provádět výkopové práce ohrožující zaústění podzemních vedení vysokého a nízkého napětí nebo stabilitu stavební části el. stanice (viz podmínky pro činnosti v ochranných pásmech podzemního vedení),
- 6. skladovat či umisťovat předměty bránící přístupu do elektrické stanice nebo k rozvaděčům vysokého nebo nízkého napětí,
- 7. umisťovat antény, reklamy, ukazatele apod.,
- 8. zřizovat oplocení, které by znemožnilo obsluhu el. stanice.

Případné nedodržení uvedených podmínek bude řešeno příslušným stavebním úřadem nebo nahlášeno Energetickému regulačnímu úřadu jako správní delikt ve smyslu příslušného ustanovení energetického zákona spočívající v porušení zákazu provádět činnosti v ochranných pásmech dle § 46 uvedeného zákona.



## PODMÍNKY PRO PROVÁDĚNÍ ČINNOSTÍ V OCHRANNÝCH PÁSMECH NEBO BEZPROSTŘEDNÍ BLÍZKOSTI ZAŘÍZENÍ TECHNICKÉ INFRASTRUKTURY

Ochranné pásmo zařízení technické infrastruktury činí 1 metr po obou stranách od potrubí nebo kabelu.

V ochranném pásmu zařízení technické infrastruktury je zakázáno bez souhlasu společnosti ČEZ Distribuce, a. s., provádět činnosti, které by mohly ohrozit vodárenské, plynárenské, kanalizační nebo jiné zařízení technické infrastruktury, jejich spolehlivost a bezpečnost provozu. Při provádění veškerých činností v ochranném pásmu i mimo ně nesmí dojít k poškození těchto zařízení.

V projektech v bezprostřední blízkosti zařízení technické infrastruktury je nutno dodržet vzájemné vzdálenosti inženýrských sítí dle ČSN 73 6005.



---

ŽADATEL

S.A.W. CONSULTING s.r.o.

Božtěšická 216/34

40001 Ústí nad Labem

---

NAŠE ZNAČKA  
0700348095

VYŘIZUJE / LINKA

VYŘÍZENO DNE  
15.03.2021

---

**Sdělení o existenci komunikačního vedení společnosti ČEZ ICT Services, a. s.**

Název akce: **Modernizace mostu ev. č. 222 - 020 Dubina**

Účel: **Existence sítě**

Vážený zákazníku,  
dovolujeme si reagovat na Vaši žádost číslo 0700348095 ze dne 15.03.2021, která se týkala sdělení o existenci komunikačního zařízení na Vámi určeném zájmovém území.

Dle vědomí společnosti ČEZ ICT Services, a. s., se na Vámi vymezeném zájmovém území:  
**nenachází komunikační zařízení v majetku společnosti ČEZ ICT Services, a. s.**

Zároveň si Vás dovoluujeme upozornit, že není vyloučeno, že se ve Vámi vymezeném zájmovém území nachází jiné zařízení, které není v majetku společnosti ČEZ ICT Services, a. s.

Toto sdělení je platné do 15.03.2022.

V souvislosti s výše uvedeným si Vás dovoluujeme upozornit, že sdělení o existenci či neexistenci sítě představuje skutečnosti tvořící obchodní tajemství společnosti ČEZ ICT Services, a. s. Poskytnuté informace jsou dále také důvěrnými informacemi společnosti ČEZ ICT Services, a. s. Z výše uvedených důvodů si Vás proto společnost ČEZ ICT Services, a. s., dovoluje upozornit, že s poskytnutými informacemi je potřeba nakládat dle platných právních předpisů, v opačném případě se vystavujete postihu ve smyslu platné právní úpravy. V této souvislosti si Vás dovoluujeme rovněž upozornit, že požadované informace nesmí být předány, sděleny, využity, zpřístupněny, či jiným způsobem postoupeny na jakoukoli třetí osobu bez předchozího prokazatelného souhlasu společnosti ČEZ ICT Services, a. s. Informace o existenci sítě mohou být využity pouze pro účel, pro který byly vyžádány.

**ČEZ ICT Services, a. s.**

Praha, Praha 4  
Duhová 1531/3  
PSČ 140 53  
IČ: 26470411

**Přílohy**

Situační výkres zájmového území

---

**ČEZ ICT Services, a. s.**

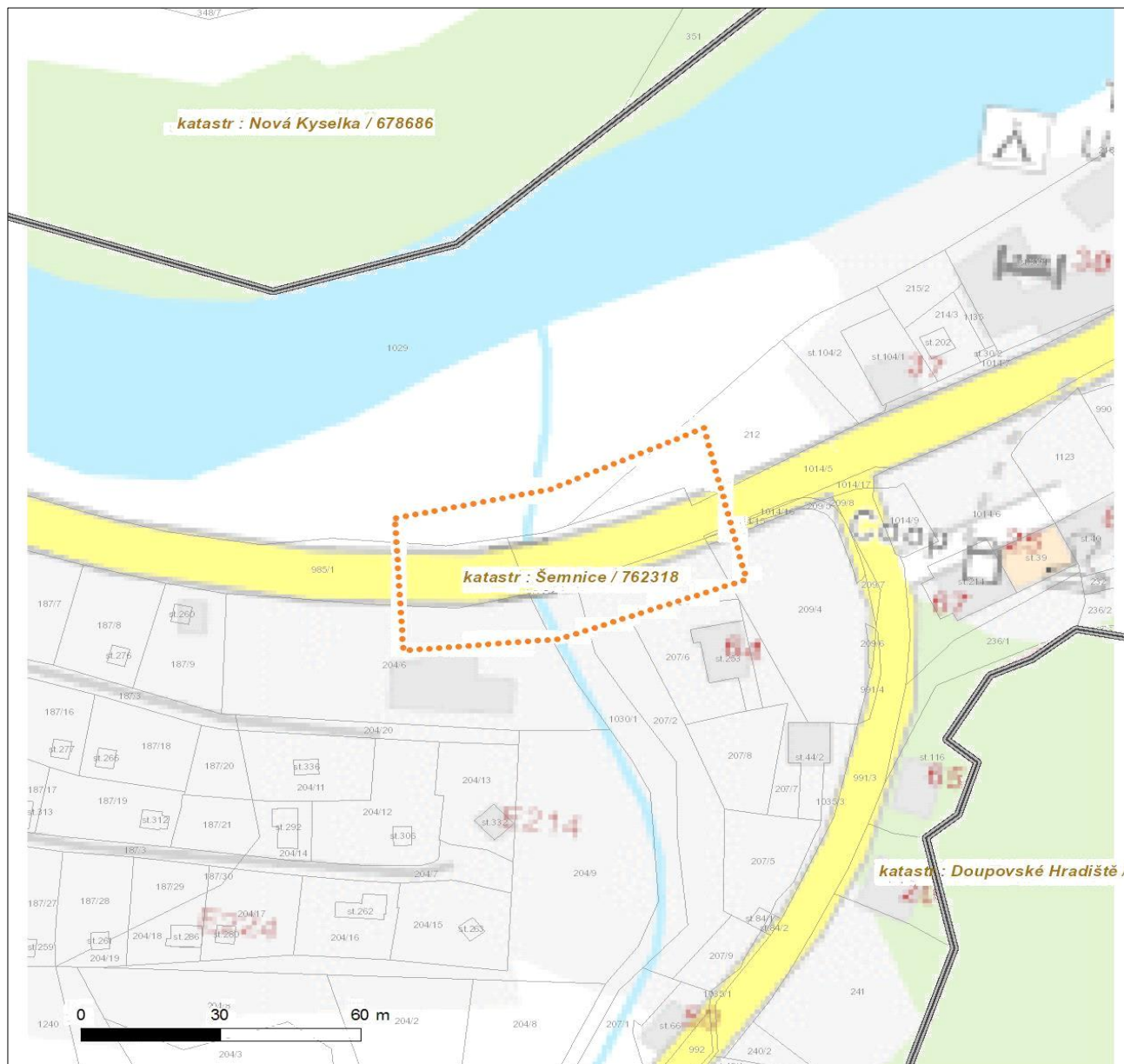
Duhová 1531/3, 140 53 Praha 4 | tel.: 841 842 843 | IČ: 26470411, DIČ: CZ26470411  
e-mail: servicedesk@cez.cz, www.cez.cz/cez-ict-services | zapsána v obchodním rejstříku  
vedeném Městským soudem v Praze, oddíl B, vložka 7309



Platí pouze se sdělením číslo 0700348095.

Zakreslené polohy zařízení v příloze jsou pouze informativní.

### Situační výkres zájmového území



#### LEGENDA

- |                                 |                                |
|---------------------------------|--------------------------------|
| ■ ■ ■ Nadzemní optické vedení   | ■ Radioreléový spoj vzduch     |
| ■ Podzemní optické vedení       | ..... Zájmové území            |
| ■ ■ ■ Nadzemní metalické vedení | == Hranice katastrálního území |
| ■ Podzemní metalické vedení     |                                |



**LESY ČESKÉ REPUBLIKY, S.P., OŘ západní Čechy**

Krušnohorská 1010/7, Karlovy Vary 360 10, tel. +420956945111, Fax.: +420, or945@lesycr.cz, ID DS: e8jcfsn



**S.A.W. CONSULTING s.r.o.**  
**Prašná**  
**40747 Varnsdorf**  
**400 01 Ústí nad Labem**



VÁŠ DOPIS ZN.

ČÍSLO JEDNACÍ  
LCR945/049324/2021

SPISOVÁ ZNAČKA  
LCR0015123/2021

DATUM  
20.04.2021

VYŘIZUJE  
Ing. Kuttnerová Jana

TELEFON  
725 257 552

GSM

FAX

E-MAIL  
Jana.Kuttnerova@lesycr.cz

### **Vyjádření k existenci technické infrastruktury – akce „Modernizace mostu ev. č. 222-020 Dubina“**

Lesy České republiky, s. p., obdržely dne 16.3.2021 Vaši žádost o vyjádření k existenci technické infrastruktury v rámci akce „Modernizace mostu ev. č. 222-020 Dubina“.

**V zakresleném území se nenachází žádný tok ve správě Lesů ČR, s. p., ani jeho ochranné pásmo.**

Naše vyjádření platí 2 roky ode dne vydání a nenahrazuje rozhodnutí vodoprávního úřadu.



S pozdravem

**Luděk Písařík**  
**náměstek pro vodní hospodářství a investice**  
**(podepsáno elektronicky)**

Lesy České republiky, s.p., se sídlem Přemyslova 1106/19, Nový Hradec Králové, Hradec Králové, PSČ 500 08

Spisová značka AXII 540 vedená u rejstříkového soudu v Hradci Králové, IČ: 42196451, DIČ: CZ42196451

Lesy České republiky, s.p., jsou držitelem osvědčení o účasti v certifikaci lesů, loga PEFC (08-2101/0001) a certifikátu C-o-C.



Státní podnik Lesy České republiky, s.p., zachovává nulovou toleranci k jakémukoli nelegálnímu jednání a dodržuje maximální transparentnost, legalitu a etiku. Součástí firemní kultury státního podniku Lesy České republiky, s.p., je Criminal compliance program (viz [www.lesycr.cz](http://www.lesycr.cz)), který stanoví zásady a pravidla jednání zaměstnanců či jiných osob jednajících za státní podnik Lesy České republiky, s.p. (dále jen „zaměstnanec“). Každý zaměstnanec má povinnost oznámit jakékoli podezřelé či nelegální jednání. V jakémkoli případě, kdy je jednání zaměstnance v rozporu s Criminal compliance programem, nelze je považovat za jednání v rámci nebo v zájmu státního podniku Lesy České republiky, s.p. Takové jednání je možné oznámit, a to i anonymně způsoby uvedenými na webových stránkách.  
[www.lesycr.cz](http://www.lesycr.cz)

**Žadatel:**  
S.A.W. CONSULTING s.r.o.  
Sochorová Iveta  
Božtěšická 216/34  
40001 Ústí nad Labem  
IČO: 28718836

Evid. číslo žádosti: 2021331140  
Evid. číslo subjektu: 0000086068

Ministerstvo obrany - Sekce ekonomická a majetková -  
OOÚZ  
Rooseveltova 620/23  
161 05 Praha 6

Žádám Vás o vyjádření k technické infrastruktuře z důvodu:  
**Existence sítí**

**Název akce:**  
Modernizace mostu ev. č. 222 - 020 Dubina

**Výška stavby (m):** 0

**Doplňkové informace:**  
Výška budovy nebo objektu [m]:0  
Výška jeřábu:0

**Vybraný způsob doručení vyjádření:** poštou

**Žádost vytvořena:** 15.03.2021

S pozdravem

Sochorová Iveta

Telefon: | Mobil: +420774405817 | E-mail: sochorova@sawconsulting.cz

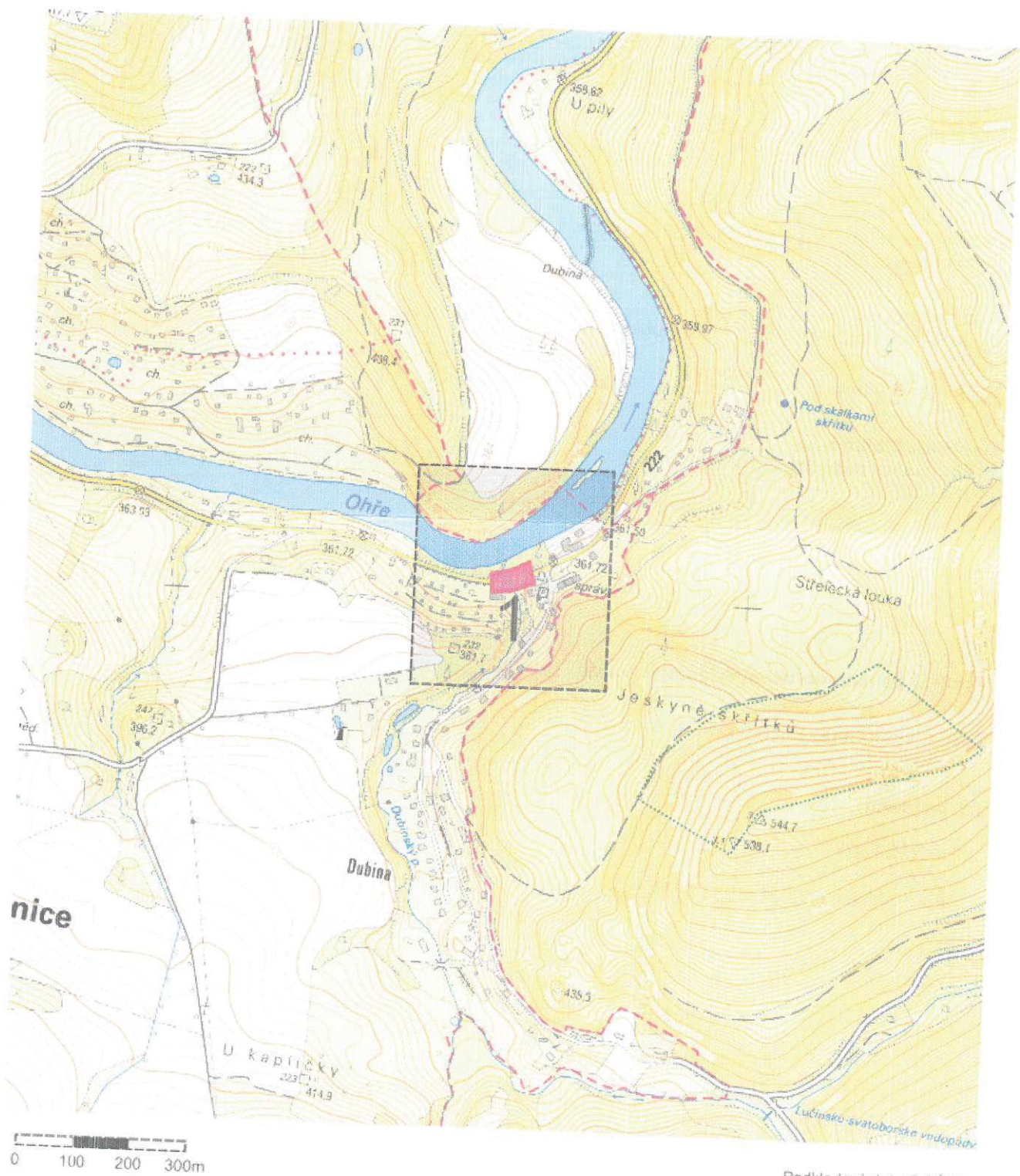
Evid. č. žádosti: 2021331140

Pořadové číslo polygonu: 1

Katastrální území: Semnice (Karlovy Vary) 762318

Popis polygonu:

### Polygon 1 - Mapa širších vztahů



Podkladová data © CÚZK

utilityreport

Tato žádost byla vygenerována službou UtilityReport, kterou provozuje HRDLIČKA spol. s r. o. Více na [www.mawis.eu](http://www.mawis.eu).  
V případě dotazu kontaktujte zákaznické centrum na telefonu: +420 251 618 458 nebo e-mailu: [info@mawis.eu](mailto:info@mawis.eu).

Evid. č. žádosti: 2021331140  
Pořadové číslo polygonu: 1  
Katastrální území: Semnice (Karlovy Vary) 762318  
Popis polygonu:

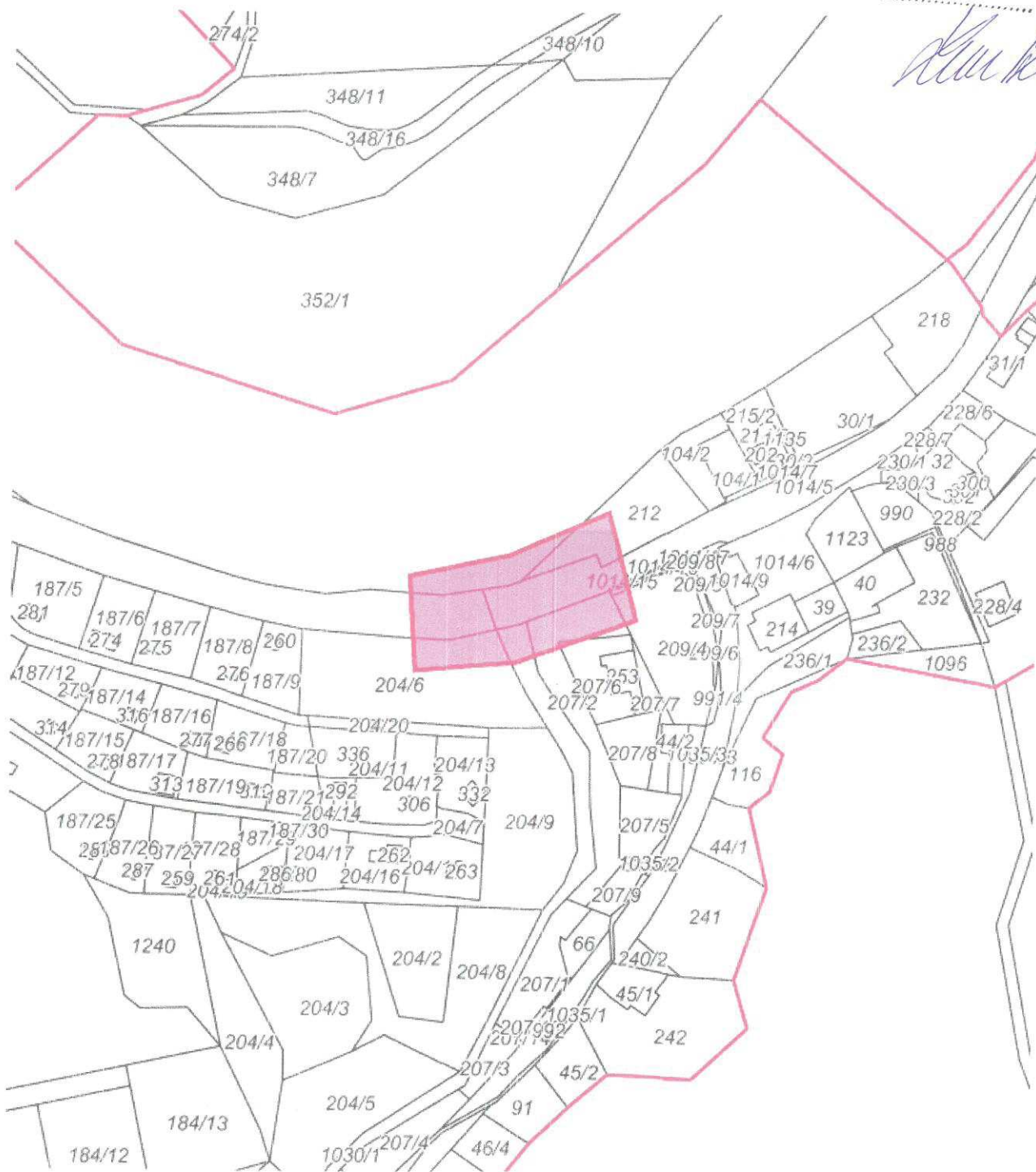
**SNM MO**  
zastoupená Renátou LENÍKOVOU

Oddělení ochrany územních vln  
Vzjemném prostoru dle přiložené dokumentace nevydává  
OdÚZ ČECHY inženýrské síti nebo z jiných zdrojů.  
Toto stanovisko platí po dobu jednoho roku.  
ale není souhlasem pro portály územního řízení  
nebo stavebního povolení.

Polygon 1 Detail

ÚP-543/19-634-2020-1150  
dne: 25.3.2021

*Handwritten signature*



Výpis parcel má pouze informativní charakter. Vydání prosím vydávejte k zájmovému území zakreslenému žadatelem.

Výpis byl vytvořen automaticky průnikem zakresleného zájmového území a geometrií parcel katastru nemovitostí bez odsouhlasení žadatele. Data jsou čerpána z veřejné databáze RÚIAN a seznam parcel je aktuální k datu vygenerování žádosti.

## Informace o zájmovém území č.: 1

### Seznam dotčených parcel

k. ú.: 1

Ve všech dotčených k. ú. proběhla kompletní digitalizace

### Šemnice (762318)

parcely: 12

<u>204/6</u>	<u>207/2</u>	<u>207/6</u>	<u>209/4</u>	<u>209/5</u>
<u>212</u>	<u>985/1</u>	<u>1014/5</u>	<u>1014/15</u>	<u>1014/16</u>
<u>1029</u>	<u>1030/1</u>			

## Iveta Sochorová

---

**Od:** Vladislav Tůma <starosta@semnice.cz>  
**Odesláno:** čtvrtek 30. září 2021 11:33  
**Komu:** sochorova@sawconsulting.cz  
**Předmět:** vyjádření k sítím most č.222 - 020 Dubina  
**Přílohy:** situace vodovod.pdf; situace veřejné osvětlení.pdf

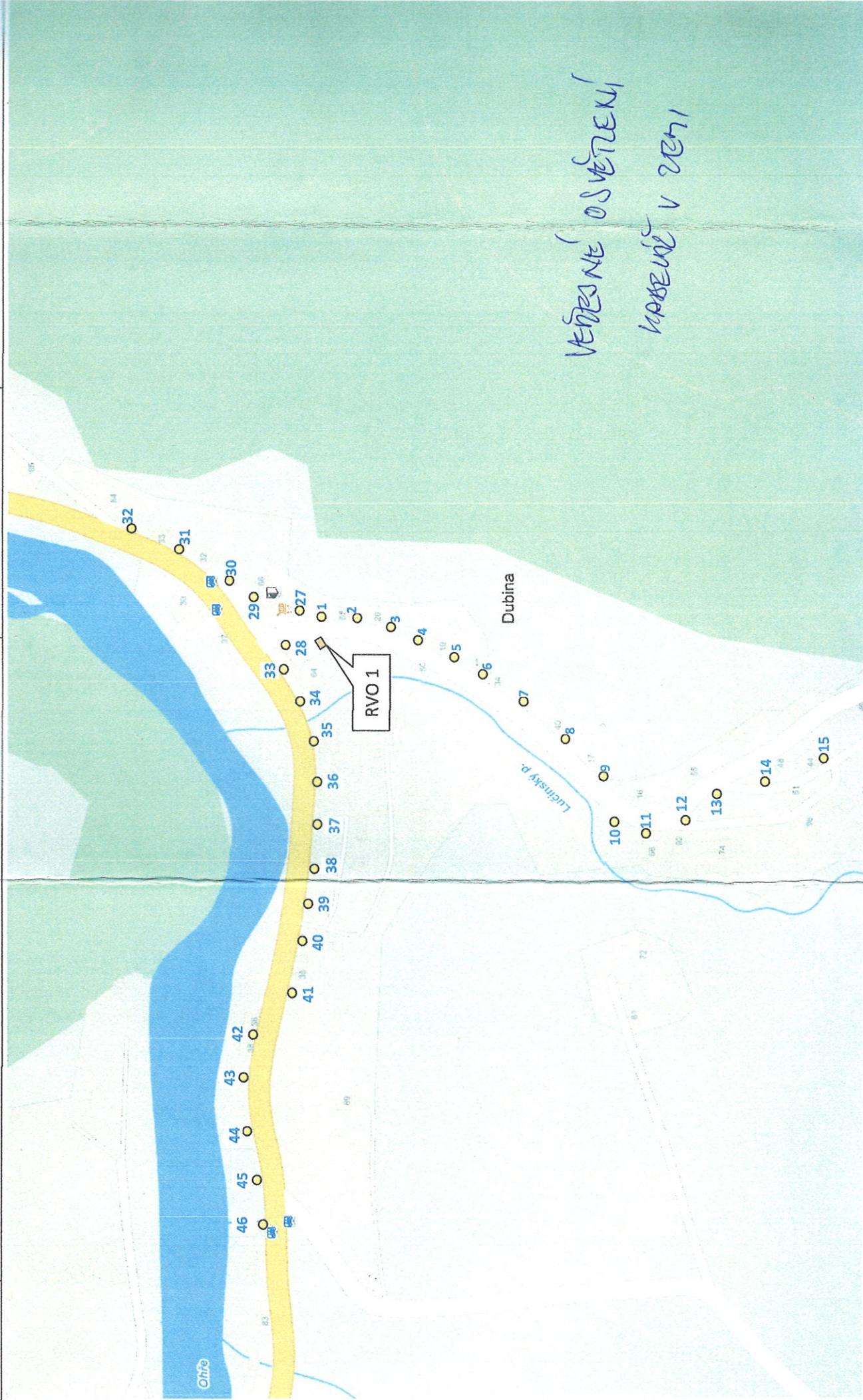
Vážená paní Sochorová,

Posílám slíbené vyjádření sítí ve správě obce Šemnice k akci modernizace mostu ev.č. 222 – 020 Dubina. Jedná se o vodovod a veřejné osvětlení. Myslel jsem ,že se jedná o jiný most, ale už jsem se našel. V případě dalších požadavků prosím kontaktujte mou osobu.

S přáním hezkého dne Tůma

**Vladislav Tůma**  
**starosta obce**  
**Obec Šemnice**  
**Dubina 25**  
**362 72 Kyselka**  
**[www.semnice.cz](http://www.semnice.cz)**  
**tel. +420 353 941 106**  
**fax.+420 353 941 530**  
**[e-mail.obec@semnice.cz](mailto:e-mail.obec@semnice.cz)**

ZHOTOVITEL:	KABELSPOJ s.r.o.	PROJEKT:	PASPORT VO 2016 OBEC ŠEMNICE, část DUBINA
Kontakt:	tel:415711905 e-mail:kabelspoj@seznam.cz	NÁZEV:	SVĚTELNÉ BODY V MAŘE





RÚIAN: © ČÚZK, Katastr: © ČÚZK

VODOVOD VE SPRÁVĚ OBCE  
BENNYNICE

Váš dopis zn.: 2021331140  
Ze dne: 15. 03. 2021  
Naše značka: SPU 090248/2021  
Spisová zn.:

Vyřizuje.: Ing. Markéta Pejzlová  
Tel.: 604 818 526  
ID DS: z49per3  
E-mail: [m.pejzlova@spucr.cz](mailto:m.pejzlova@spucr.cz)

Datum: 06. 04. 2021

S.A.W. Consulting s.r.o.  
Iveta Sochorová  
Božtěšická 216/34  
400 01 Ústí nad Labem

## VOJÁDRĚNÍ K TECHNICKÉ INFRASTRUKTUŘE (EXISTENCI SÍTÍ) PRO AKCI „MODERNIZACE MOSTU EV.Č. 222-020 DUBINA“ V K.Ú. ŠEMNICE

Dopisem ze dne 15. 3. 2021 jste požádali Státní pozemkový úřad o vyjádření k existenci inženýrských sítí v zájmovém území výše uvedené stavby v katastrálním území Šemnice, okres Karlovy Vary.

Sdělujeme Vám, že dle zaslaných příloh k žádosti v systému UtilityReport se na pozemcích p.č. 204/6, 207/2, 207/6, 209/4, 209/5, 212, 985/1, 1014/5, 1014/15, 1014/16, 1029 a 1030/1 v k.ú. Šemnice **nenachází** žádná stavba vodního díla – hlavní odvodňovací zařízení (HOZ) v příslušnosti hospodařit Státního pozemkového úřadu.

Dle nám dostupných podkladů se zde nenachází ani podrobné odvodňovací zařízení (POZ). Dostupné podklady - údaje o POZ (investicích do půdy za účelem zlepšení půdní úrodnosti) jsou neaktualizovanými historickými daty, která pořídila Zemědělská vodohospodářská správa digitalizací analogových map 1 : 10 000. Vzhledem k tomu, že neexistuje evidence meliorací (odvodnění a závlah) a jejich následných změn (zrušení, rozšíření) od doby pořízení těchto dat (zákresy do map provedeny v 90. letech, jejich následná digitalizace proběhla přibližně v letech 2003-2007), nemusí proto tato data odpovídat skutečnému rozsahu meliorací na jednotlivých pozemcích. Údaje jsou k dispozici ke stažení na Portálu farmáře (<http://eagri.cz/public/web/mze/farmer/LPIS/data-melioraci/>) ve formátu shp a jsou také zobrazeny v LPIS ve vrstvě LPIS/Životní prostředí/Nitrátová směrnice/Uložení hnojiv – detail/Meliorace.

Stavbou **nebudou dotčeny pozemky**, vlastnické právo – ČR, příslušnost hospodařit s majetkem státu – Státní pozemkový úřad.

S výše uvedenou stavbou v zájmovém území v k.ú. Šemnice souhlasíme.

Toto vyjádření je platné 5 let od data vydání, nedojde-li ke změně stavebního záměru nebo navrhovatele.

S pozdravem

.....  
**Ing. Tomáš Purkrábek**  
vedoucí oddělení VHS České Budějovice  
Státního pozemkového úřadu



---

ŽADATEL

S.A.W. CONSULTING s.r.o.

Božtěšická 216/34

40001 Ústí nad Labem

---

NAŠE ZNAČKA  
0201208853

VYŘIZUJE / LINKA

VYŘÍZENO DNE  
15.03.2021

---

**Sdělení o existenci komunikačního vedení společnosti Telco Pro Services, a. s.**

Název akce: **Modernizace mostu ev. č. 222 - 020 Dubina**

Účel: **Existence sítě**

Vážený zákazníku,  
dovolujeme si reagovat na Vaši žádost číslo 0201208853 ze dne 15.03.2021, která se týkala sdělení o existenci komunikačního zařízení na Vámi určeném zájmovém území.

Dle vědomí společnosti Telco Pro Services, a. s., se na Vámi vymezeném zájmovém území:  
**nenachází komunikační zařízení v majetku společnosti Telco Pro Services, a. s.**

Zároveň si Vás dovoluujeme upozornit, že není vyloučeno, že se ve Vámi vymezeném zájmovém území nachází jiné zařízení, které není v majetku společnosti Telco Pro Services, a. s.

Toto sdělení je platné do 15.03.2022.

V souvislosti s výše uvedeným si Vás dovoluujeme upozornit, že sdělení o existenci či neexistenci sítě představuje skutečnosti tvořící obchodní tajemství společnosti Telco Pro Services, a. s. Poskytnuté informace jsou dále také důvěrnými informacemi společnosti Telco Pro Services, a. s. Z výše uvedených důvodů si Vás proto společnost Telco Pro Services, a. s., dovoluje upozornit, že s poskytnutými informacemi je potřeba nakládat dle platných právních předpisů, v opačném případě se vystavujete postihu ve smyslu platné právní úpravy. V této souvislosti si Vás dovoluujeme rovněž upozornit, že požadované informace nesmí být předány, sděleny, využity, zpřístupněny, či jiným způsobem postoupeny na jakoukoli třetí osobu bez předchozího prokazatelného souhlasu společnosti Telco Pro Services, a. s. Informace o existenci sítě mohou být využity pouze pro účel, pro který byly vyžádány.

S pozdravem

**Telco Pro Services, a. s.**

Praha, Praha 4  
Duhová 1531/3  
PSČ 140 00  
IČ: 29148278

**Přílohy**

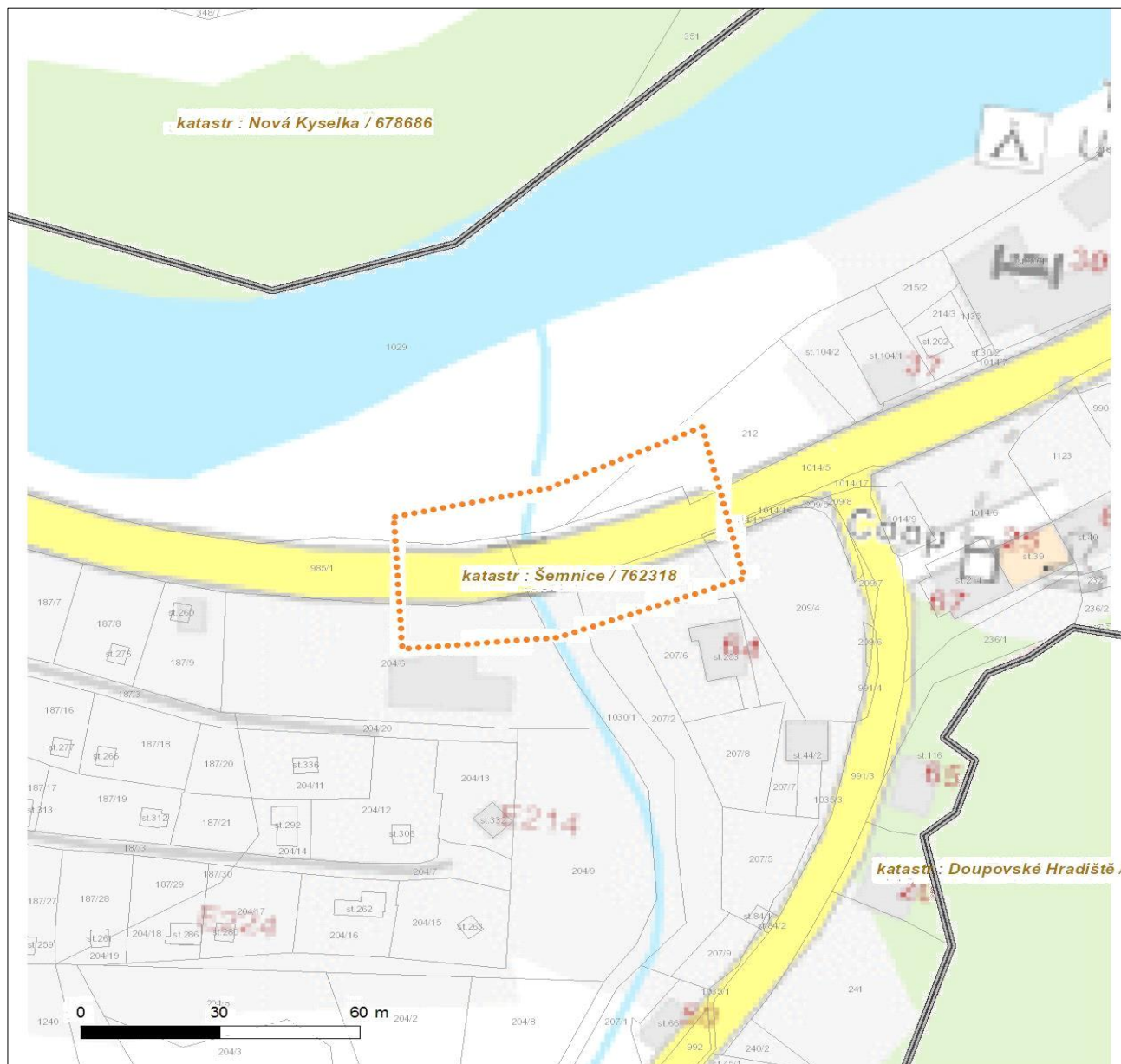
Situační výkres zájmového území



Platí pouze se sdělením číslo 0201208853.

Zakreslené polohy zařízení v příloze jsou pouze informativní.

### Situační výkres zájmového území



#### LEGENDA

- |                                     |                               |
|-------------------------------------|-------------------------------|
| ■ ■ ■ ■ ■ Nadzemní optické vedení   | — Radioreléový spoj vzduch    |
| — Podzemní optické vedení           | ..... Zájmové území           |
| ■ ■ ■ ■ ■ Nadzemní metalické vedení | — Hranice katastrálního území |
| — Podzemní metalické vedení         |                               |



Vyřizuje: Dundáček Petr

E-mail: petr.dundacek@t-mobile.cz

S.A.W. CONSULTING s.r.o.  
Iveta Sochorová  
Božtěšická 216/34  
40001 Ústí nad Labem

Naše značka: **E13514/21**

V Praze dne: **15.3.2021**

**Vyjádření a stanovení podmínek pro udělení souhlasu s umístěním stavby v ochranném pásmu sítě technické infrastruktury ( TI ) společnosti T-Mobile Czech Republic a.s.**

Vydané podle § 101 ZÁKONA Č. 127/2005 Sb., o elektronických komunikacích a o změně některých souvisejících zákonů ( zákon o elektronických komunikacích – dále jen ZEK ), ve znění pozdějších předpisů a §161 zákona č. 183/2006 Sb., o územním plánování a stavebním řádu ( stavební zákon) či dle dalších příslušných právních předpisů

**Věc: Modernizace mostu ev. č. 222 - 020 Dubina**

Stupeň: Prověření existence sítě

Na základě předložených projektových podkladů dáváme **souhlasné stanovisko k vydání Územního souhlasu / rozhodnutí (Stavebního povolení) a následně souhlas s realizací stavby.**

Dle předložených dokladů nedojde ke kolizi s technickou infrastrukturou společnosti **T-Mobile Czech Republic a.s.**

Toto stanovisko má platnost 1 rok.

Vydané stanovisko nelze prodloužit. Po uplynutí platnosti zadejte žádost o nové stanovisko.

**T-Mobile**  
T-Mobile Czech Republic a.s.  
Tomášova 2144/1  
148 00 Praha 4  
IČ 649 49 681, DIČ CZ64949681

.....  
Ochrana sítí  
Technologický úsek

**V případě doplňujících dotazů vždy uvádějte v „Předmětu“ e-mailu číslo jednací.**



Příloha č. 1

## Rekapitulace žádosti o vyjádření k existenci sítě elektronických komunikací

Číslo žádosti: **E13514/21**  
Název stavby /akce: **Modernizace mostu ev. č. 222 - 020 Dubina**  
Datum podání žádosti: **15.3.2021**  
Důvod žádosti: **Prověření existence sítě**  
Popis jiného důvodu žádosti: **Existence sítí**  
Poznámka:

## Žadatel

Firma / organizace: **S.A.W. CONSULTING s.r.o.**  
IČ: **28718836**  
DIČ:  
Kontaktní osoba: **Iveta Sochorová**  
Adresa: **Božtěšická 216/34**  
Město / obec: **Ústí nad Labem**  
PSČ: **40001**  
Stát:  
E-mail: **sochorova@sawconsulting.cz**  
Telefonní číslo: **+420774405817**

## Stavebník

Firma / organizace:  
Kontaktní osoba:  
Adresa:  
Město / obec:  
PSČ:  
Stát:  
E-mail:  
Telefonní číslo:

## Stavba

Výška nad terénem (metry): **0 m**  
Projektant:  
Druh stavby: **Ostatní**  
Hodnota projektu:  
Měsíc zahájení stavby:  
Měsíc ukončení stavby:

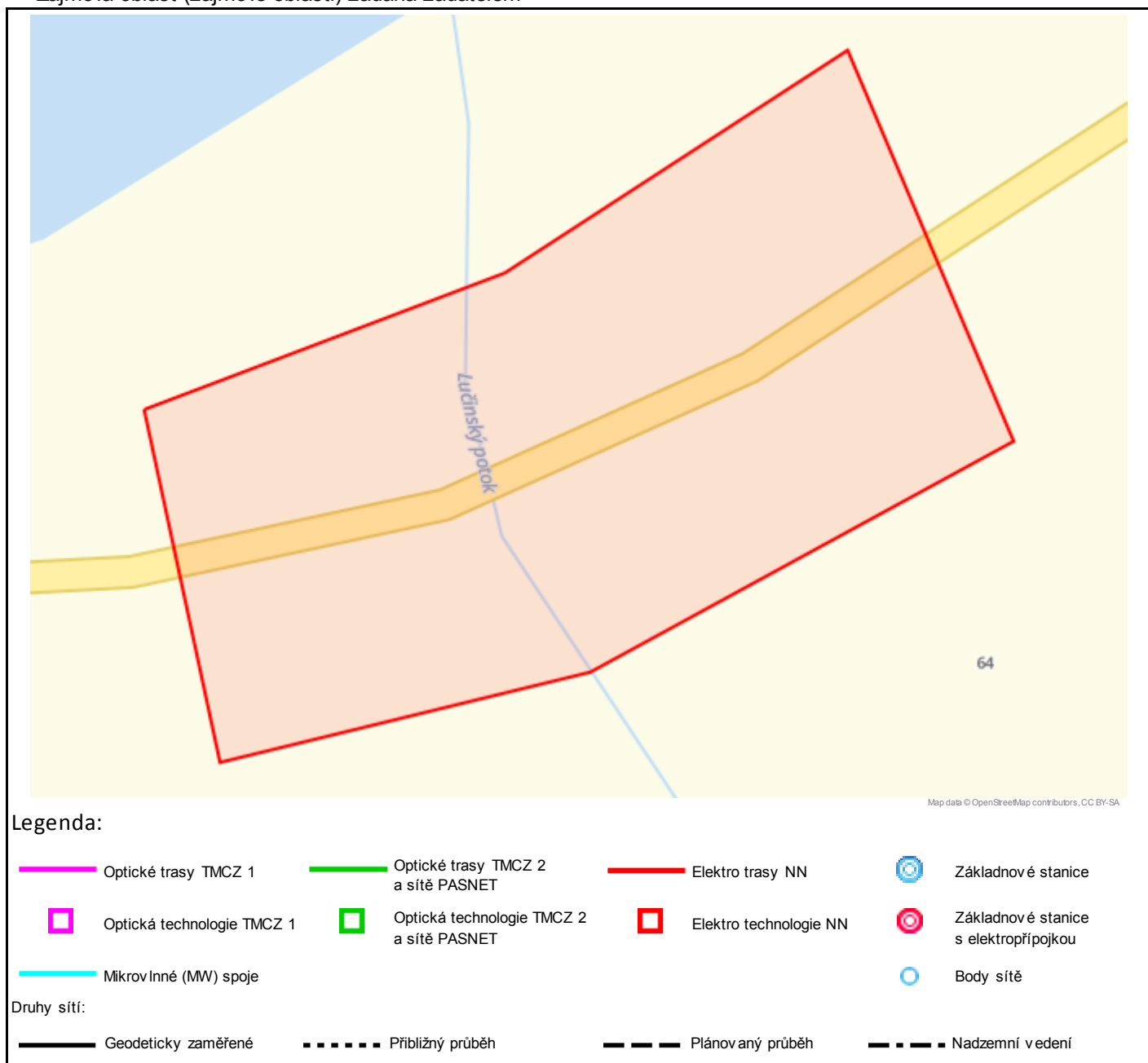
## Odeslání stanoviska

E-mail: **sochorova@sawconsulting.cz**

Příloha č. 2

## Situační plánek

Zájmová oblast (zájmové oblasti) zadaná žadatelem



Geometrie zájmové oblasti (zájmových oblastí) žádosti ve formátu WKT a souřadnicovém systému S-JTSK. Zkopírováním textu lze geometrii zobrazit v jakémkoli softwaru podporujícím formát WKT.

POLYGON((-841452.89 -1010956.81,-841451.1 -1010988.56,-841417.56 -1010985.78,-841377.48 -1010971.49,-841386.61 -1010935.18,-841419.55 -1010949.86,-841452.89 -1010956.81))



**S.A.W. CONSULTING s.r.o.**  
**Iveta Sochorová**  
**Božtěšická 216/34**  
**400 01 Ústí nad Labem**

V Praze, 15.3.2021

Naše zn.: **MW9910169759270085**

Věc: vyjádření k žádosti k akci "**Modernizace mostu ev. č. 222 - 020 Dubina**"

Společnost Vodafone Czech Republic a.s. ( dále jen „Vodafone“ ), se sídlem Praha 5, náměstí Junkových 2, IČ: 25788001, zapsaná dne 13.8. 1999 v obchodním rejstříku vedeném Městským soudem v Praze pod spisovou značkou B.6064 a společnost Vantage Towers, s.r.o. se sídlem Závěšova 502/5, Nusle, 140 00 Praha 4, zapsaná v obchodním rejstříku vedeném u Městského soudu v Praze pod sp. zn. C 330005, IČO: 09056009, DIČ: CZ09056009 zastoupená Vodafone na základě plné moci Vám sděluje, že dle Vámi podané žádosti ze dne **15.3.2021**, která je nedílnou součástí tohoto vyjádření,

#### **souhlasí s realizací projektu.**

Ve Vámi zadaném zájmovém území a v uvedené výšce (výška stavby: 0 m, výška jeřábu: 0 m) se nenachází žádné podzemní ani nadzemní vedení.

Platnost vyjádření je **1 rok** od data vydání. Vyjádření je platné pouze v rámci předmětného projektu a pro důvod vydání vyjádření stanovený žadatelem v žádosti.

Vyjádření pozbývá platnosti uplynutím doby platnosti, změnou rozsahu zájmového území i změnou důvodu vydání vyjádření uvedeného v žádosti, to vše v závislosti na tom, která ze skutečností rozhodná pro pozbytí platnosti tohoto vyjádření nastane nejdříve. Po skončení platnosti si musíte podat novou žádost na adrese <https://www.zadostovyjadreni.cz/vodafone/>.

S pozdravem

v.z. Ing. Kateřina Rendeková  
Vodafone Czech Republic a. s.  
náměstí Junkových 2808/2  
155 00 Praha 5

Tel.: 607105305

E-mail: katerina.rendekova@vodafone.com

  
Vodafone Czech Republic a.s.  
náměstí Junkových 2, 155 00, Praha 5  
IČO: 25788001, DIČ: CZ25788001  
tel.: 776 971 111, fax: 776 971 927  
-60-

#### **Seznam příloh/přiložených souborů:**

Zadost\_MW9910169759270085.pdf



# Žádost o vyjádření k existenci sítí č. MW9910169759270085

## Identifikační údaje žadatele / stavebníka

Fyzická osoba

Typ:

## Adresa sídla/bydliště

## Identifikační údaje zástupce žadatele /stavebníka

Právnícká osoba

Typ:

Firma: S.A.W. CONSULTING s.r.o.

Jméno: Iveta

Příjmení: Sochorová

Telefon: +420 774 405 817

E-mail: sochorova@sawconsulting.cz

## Adresa sídla/bydliště

Ulice: Božtěšická

Č.p. (č.ev.) / č.o.: 216 / 34

Obec: Ústí nad Labem

PSC: 40001

## Důvod žádosti o vyjádření

Název stavby: Modernizace mostu ev. č. 222 - 020 Dubina

Typ stavby: Ostatní

Stupeň žádosti: Jiný

Výška stavby: 0 m

Výška jeřábu: 0 m



## Zájmové území

Kresba 1:



Dotčené KÚ:

Šemnice (762318)

Datum: 15.3.2021

Zadáno: Portál MAWIS

Informace podle zákona č. 127/2005 Sb., o elektronických komunikacích, nařízením 2016/679 o ochraně fyzických osob v souvislosti se zpracováním osobních údajů a o volném pohybu těchto údajů a o zrušení směrnice 95/46/ES (obecné nařízení o ochraně osobních údajů) a dalšími souvisejícími právními předpisy.

Společnost Position s.r.o., se sídlem Londýnská 665/45, 120 00 Praha 2, IČ 26422816, zapsaná v obchodním rejstříku vedeném Městským soudem v Praze, oddíl C, vložka 81053 („Position“) a společnost Vodafone Czech Republic s., se sídlem nám. Junkovych 2808/2, 155 00 Praha 5, IČ 25788001, zapsaná v obchodním rejstříku vedeném Městským soudem v Praze, oddíl B, vložka 6064 („Vodafone“) Vás tímto informují, že shromážděné osobní údaje v rozsahu Vaše jméno, příjmení, bydliště, e-mailová adresa a telefonní číslo bude společnost Vodafone, jako správce, a společnost Position, jako zpracovatel, zpracovávat za účelem jejich použití při realizaci povinností v souvislosti se žádostí o stanovisko nebo vyjádření pro řízení podle zákona č. 183/2006 Sb., o územním plánování a stavebním řádu (stavební zákon), a to automatizovaným způsobem nebo v tištěné podobě s tím, že Vaše osobní údaje nebudou zpřístupněny jiným osobám.

Vaše osobní údaje poskytnete dobrovolně a tento souhlas můžete kdykoliv odvolat.

Podrobné informace o ochraně soukromí ve společnosti Vodafone, a to včetně uplatnění vašich práv subjektu údajů naleznete na webu <https://www.vodafone.cz/o-vodafone/ke-stazeni/ochrana-soukromi/>.



## **Vodárny a kanalizace Karlovy Vary, a.s.**

360 07 Karlovy Vary - Doubí, Studentská 328/64

zapsané s účinností od 1.1.1994 v OR u KS Plzeň, odd. B, vložka č. 3

Město/katastr **Šemnice**  
Čtvrť/Ulice **par.č. 1014/5**

Číslo jednací : **2021/01123**

Datum : **18.05.2021**

č.p. :

Za účelem : **modernizace mostu ev.č. 222-020 Dubina**

Investor/projektant : **Iveta Sochorová - S.A.W. CONSULTING, s.r.o.**

Zasláno : **e-mail**

Stupeň : **zákres sítí**

Provoz vodovodů :

Provoz kanalizace :

Zakreslil : **Marcela Přikrylová**

~~Vodovodní a kanalizační zařízení jsou na situaci zakreslena informativně dle stávající dokumentace VAK K. Vary, a.s. Zařízení je nutno upřesnit vytyčením na místě. Přesné vytyčení vodovodních a kanalizačních zařízení vám zajistí naše příslušné provozy vodovodů a kanalizace.~~

**Sdělujeme, že v k.ú. Šemnice neprovozujeme žádná vodovodní ani kanalizační zařízení.**

**S žádostí o vyjádření existence těchto sítí se obraťte na obec Šemnice.**

Při dalším jednání ohledně předmětné akce používejte prosím příslušné číslo jednací.  
CO : vlastní

Datum :

**18-05-2021**

**Vodárny a kanalizace Karlovy Vary, a.s.**

Studentská 328/64

Technický útvar 3

360 07 Karlovy Vary - Doubí

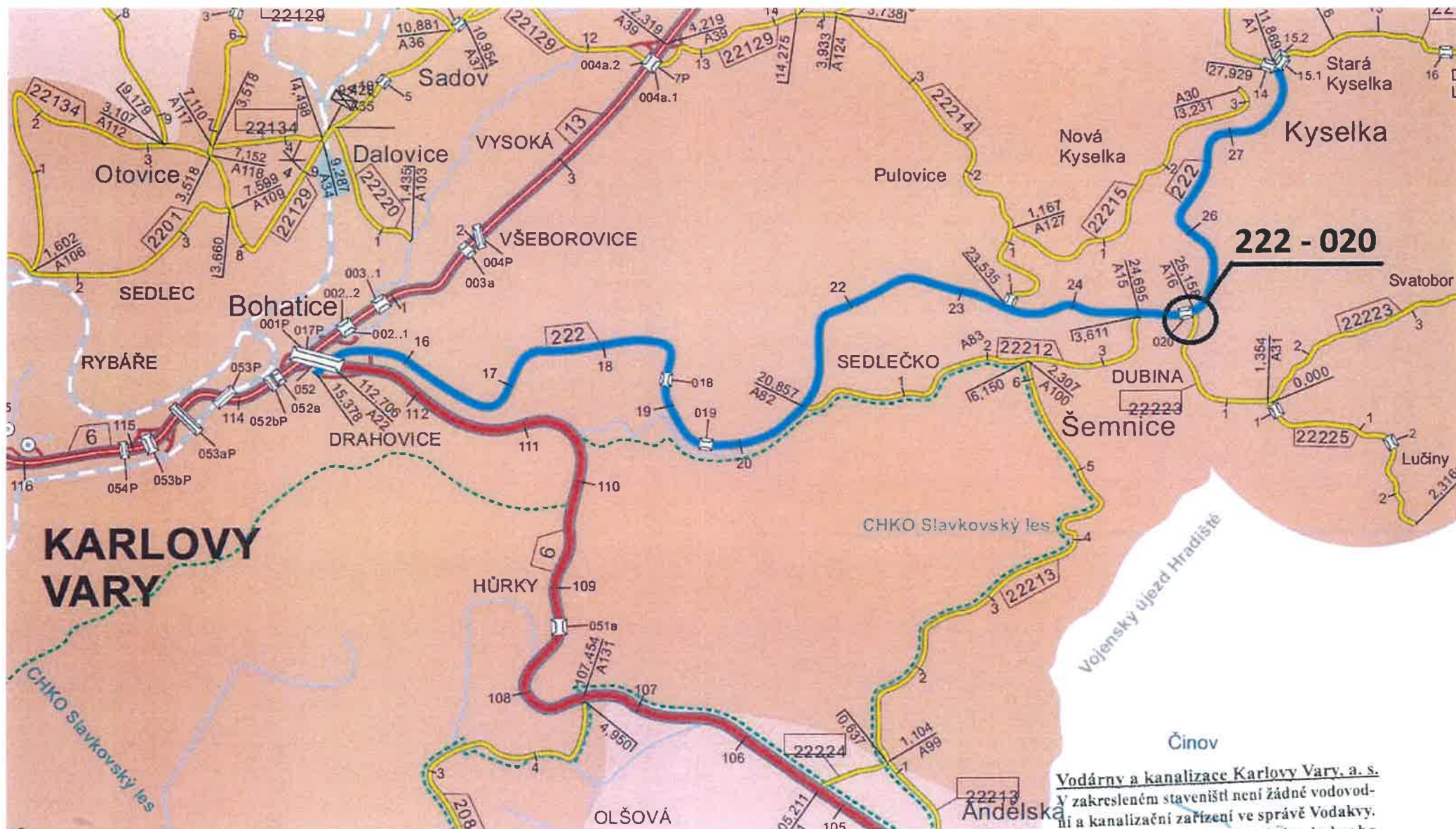
Podpis :

Tel.: 359 010 111  
Fax: 359 010 333

E-mail:  
info@vodakva.cz

IČO: 49 78 92 28  
DIČ: CZ 49 78 92 28

Komerční banka Karlovy Vary  
číslo účtu: 1608 341 / 0100



**Vodárny a kanalizace Karlovy Vary, a. s.**  
 V zakresleném staveništi není žádné vodovodní a kanalizační zařízení ve správě Vodáky. Toto vyjádření platí po dobu jednoho roku.

Datum: 18-05-2021

Podpis:

**Vodárny a kanalizace Karlovy Vary, a. s.**

Studentská 328/64

Technický útvar 3

360 07 Karlovy Vary - Doubí